



**Journée mondiale  
des zones humides**  
2 février 2025



# Comité de pilotage

06 février 2025

PORTÉ PAR



FINANCÉ PAR



SOUTENU PAR



# Ordre du jour

**2024 : Intensification de la dynamique et développement de nouvelles actions**

**Bilan administratif et financier**

**2025 : Finalisation & évaluation des actions et préparation de l'après**

# LIFE Coteaux Gascons

Préserver et restaurer la continuité écologique des milieux ouverts agro-pastoraux (MOAP)

## Un territoire



## Des objectifs

- ✓ Préserver et restaurer les milieux ouverts agro-pastoraux et la continuité écologique
- ✓ Soutenir les éleveurs pour améliorer la gestion des milieux et leurs conditions de travail
- ✓ Accompagner les propriétaires dans la gestion de leurs terres
- ✓ Sensibiliser les habitants et visiteurs à la richesse écologique et agronomique du territoire
- ✓ Impliquer les élus pour une meilleure intégration dans les politiques publiques

# LIFE Coteaux Gascons

Début : 01/10/2020 → Fin : 31/12/2025

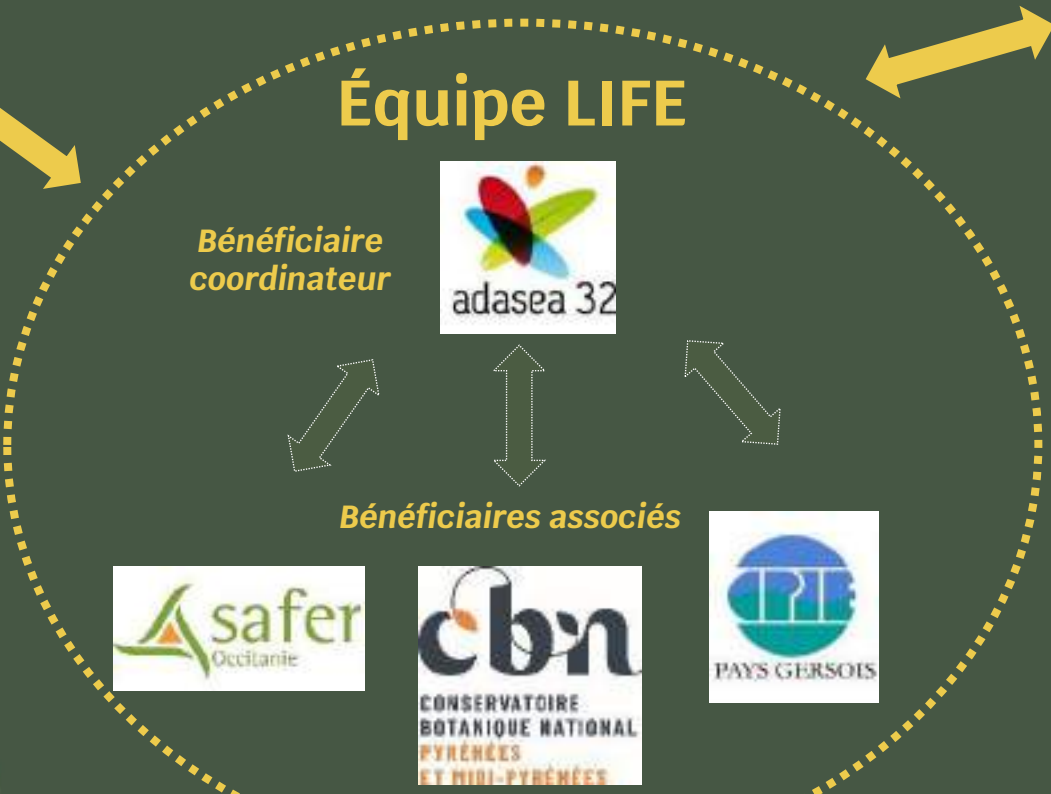
**Agriculteurs & agricultrices  
Propriétaires  
Élu(e)s & citoyen(ne)s**

**Territoire  
MOAP**

**Comité de pilotage**

- Les bénéficiaires du LIFE
- Les financeurs : DREAL, Région, CD32
- Les services de l'État : Préfecture, DDT
- Les partenaires techniques
- Les animateurs Natura 2000
- Les collectivités concernées
- Les organismes socio-professionnels liés à l'élevage et l'installation
- Les autres structures portant des projets liés à l'élevage
- Les syndicats agricoles
- Les associations locales

## Partenaires techniques



## Financeurs



**NOUVEAU**

Budget total:  
3 524 968 €

# Ordre du jour

## 2024 : Intensification de la dynamique et développement de nouvelles actions

- Poursuite de l'accompagnement : restauration de milieux et animation foncière
- Lancement des nouvelles actions
- Articulation et intégration des enjeux du LIFE dans les politiques publiques
- Échanges sur les pratiques
- Communication autour du projet

## Bilan administratif et financier

## 2025 : Finalisation & évaluation des actions et préparation de l'après

- Les actions en continuité à finaliser
- Les temps forts de 2025
- Et la suite ... le Plan After-LIFE
- Le calendrier de fin de programme



# Poursuite de l'accompagnement : restauration de milieux et animation foncière



- Les diagnostics agro-écologiques
- Les actions de restauration et les aménagements
  - Zoom sur l'accompagnement du Domaine de Valentées (*Bernard JOLIS, directeur de l'exploitation agricole « Domaine de Valentées » & Éric GAILLOCHON, directeur du Lycée Agricole Mirande-Riscle*)
  - Zoom sur la réimplantation de prairies
  - Zoom sur le comité technique
  - Zoom sur l'implication de la FDCUMA (*Wilfrid LEPRAT, FDCUMA32-65*)
- L'animation foncière

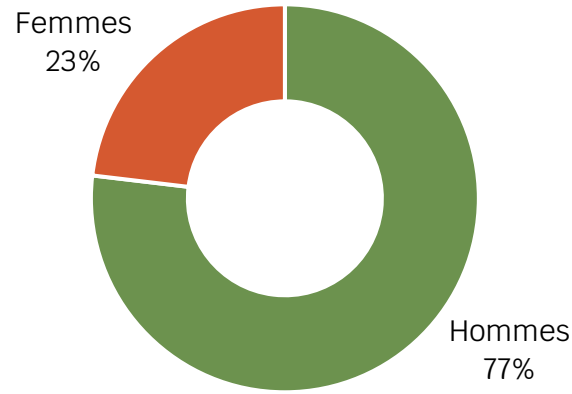


# Les diagnostics agro-écologiques, la réouverture et les aménagements

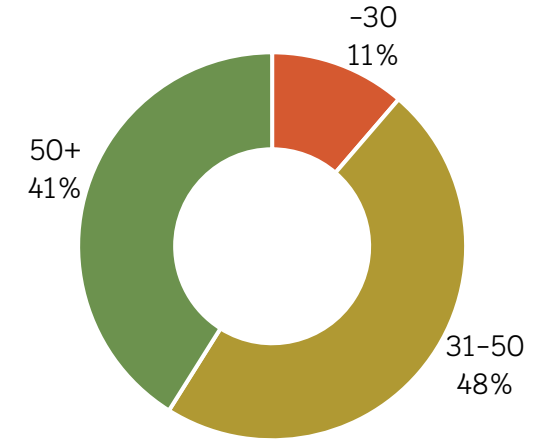


188 diagnostics réalisés (103 en 2024)

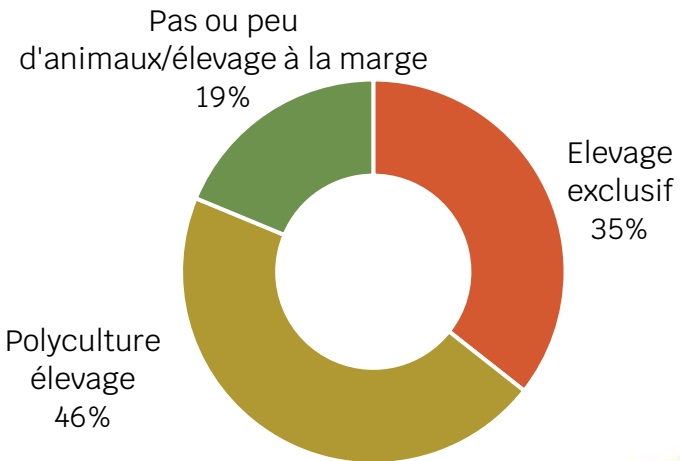
Ratio hommes/femmes



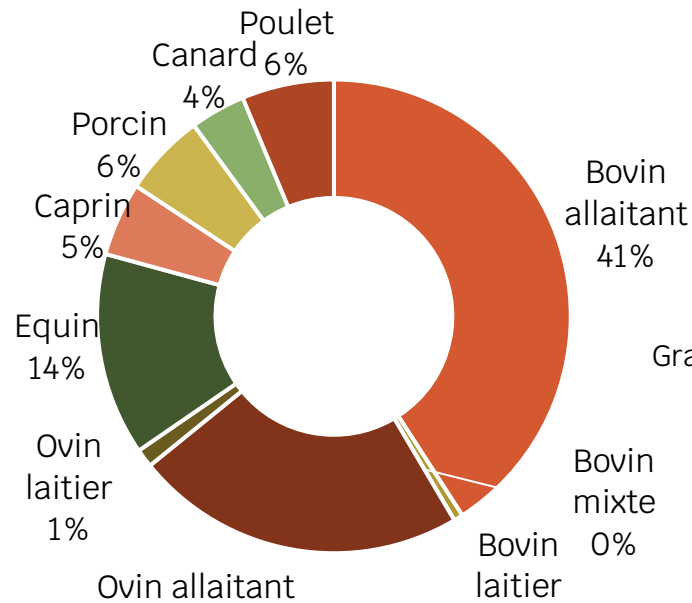
Répartition par classes d'âge des gestionnaires



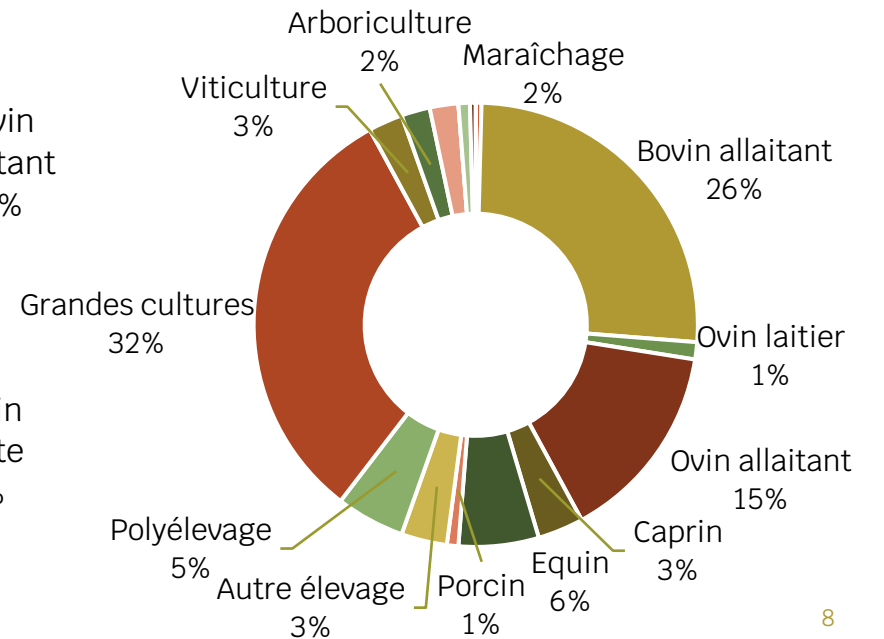
Répartition par type d'exploitation



Répartition par type de production animale



Répartition productions principales et secondaires confondues

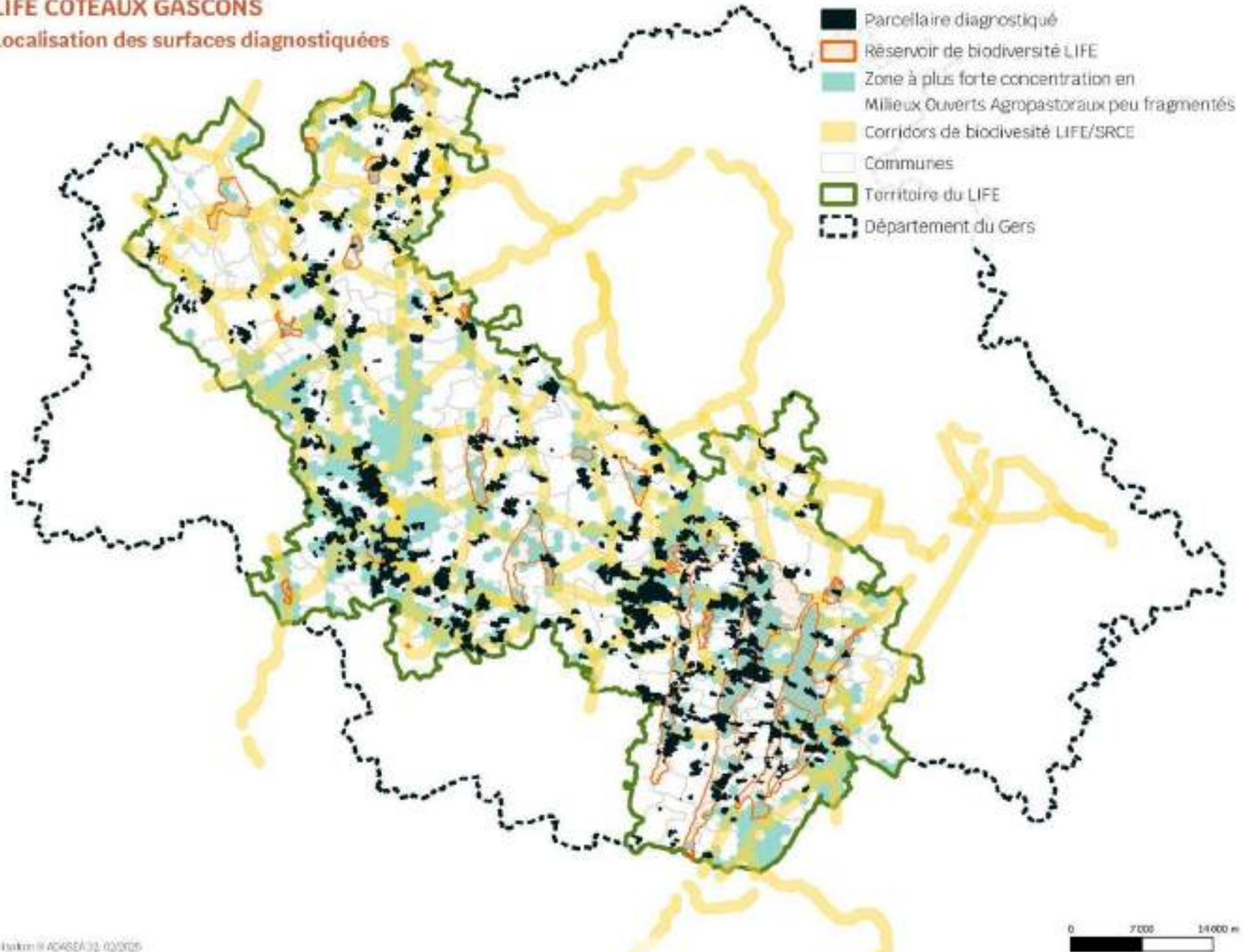






## LIFE COTEAUX GASCONS

### Localisation des surfaces diagnostiquées



# Les travaux ...effectués

Equivalences  
Terrain de rugby = 7000 m<sup>2</sup>  
Auch-Vic Fezensac = 30 km

Type	
Réouverture C2	155 ha (moyenne 5,6 ha / min 0,15 ha / max 32 ha)
Nivellement C2	1,5 ha
Réimplantation de prairie C3	191 ha
Chemin d'accès C4b	600 m
Clôtures C4b	130 km
Mare et gestion de l'eau	19

- Pérennisation de **65 ha** de prairies temporaires
- Réintroduction d'animaux sur **114 ha** de prairies
- Réouverture de **24 ha** par les animaux

## ...quelques constats généraux



Majorité des semis effectués à l'automne 2024  
Bouche à oreille très efficace  
Enveloppé dédiée aux actions C2 et C4 totalement consommée



Peu de candidats pour la réouverture de milieux par rapport aux objectifs  
Bouche à oreille très efficace mais budget consommé



Nombreux candidats pour renouvellement de clôtures (non financé)





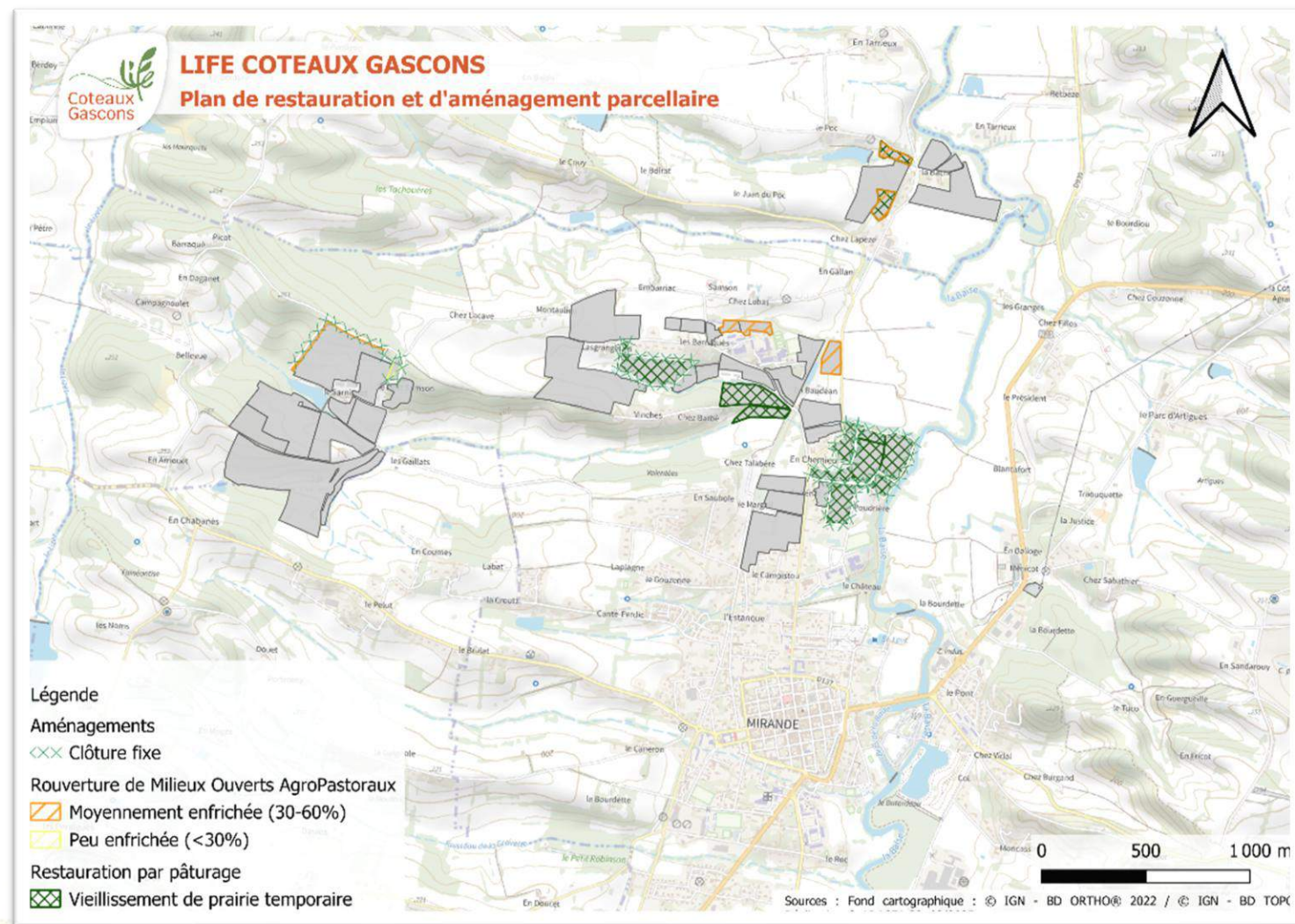
# Accompagnement du Domaine de Valentées

**Bernard JOLIS**, directeur de l'exploitation agricole « Domaine de Valentées »

Lycée Agricole Mirande-Riscle

**Éric GAILLOCHON**, directeur  
Lycée Agricole Mirande-Riscle

- ✓ 5 hectares de réouverture
- ✓ 20 hectares de « vieillissement » de prairies temporaires
- ✓ 7000 ml de clôtures





# La réimplantation de prairies 2024



CONSERVATOIRE BOTANIQUE NATIONAL  
PYRÉNÉES ET MIDI-PYRÉNÉES



# Rappels sur les objectifs de l'action

## Mêler enjeu pastoral et biodiversité : recréer des MOAP par la réimplantation de prairies avec des semences d'origine locale

1. Récolte de graines sauvages et locales sur les belles prairies du territoire
2. Semer ces graines pour restaurer des prairies qui seront maintenues avec la pratique de l'élevage (pâturage & fauche)
3. Expérimenter et observer (outils, comportement espèces,...)
4. Proposer une nouvelle manière d'entretenir les prairies

## Plusieurs volets à ne pas oublier :

1. Sensibiliser à l'importance des prairies naturelles (favoriser leur maintien);
2. Lier la qualité de la flore au reste : les pollinisateurs, les autres invertébrés, le paysage, la résilience face aux aléas;
3. Agir en faveur d'une meilleure gestion des prairies naturelles (communication, écoute, observations et conseils).



# Que fait-on ? Où en est-on ?

## Récoltes

- Brosseuse
- Moissonneuse
- Transfert de foin



## Suivis & analyses

- Effet mélanges
- Effet historique parcelle
- Analyse des techniques de récolte et semis
- Evaluation de l'efficacité

**2022**

**2025**



## Semis

- Test semoirs
- À la main

## Stages & partenariats

- PURPAN, Manon HESS
- DYNAFOR, Amandine ACLOQUE



## Distributions



6000 kg

# Les temps forts 2024



## Récoltes



## Séchage & tri



Aérodrome AUCH

# Les temps forts 2024



Suivis





# 2024 en quelques chiffres

46 ha brossés

98 hectares récoltés

52 ha moissonnés



**semence. nature.**  
SEMENS SAUVAGE ET LOCAL



FD CUMA  
Mr Mazet

# 2024 en quelques chiffres

125 ha avec des semences locales

- Test des semoirs (Guttler, vicon, semoir semis direct)
- Test de méthodes (avec graines céréales ou poids)

**168 hectares réimplantés**

Contre 23 en 2023 !

43 ha avec mélange AB peu diversifié à diversifié

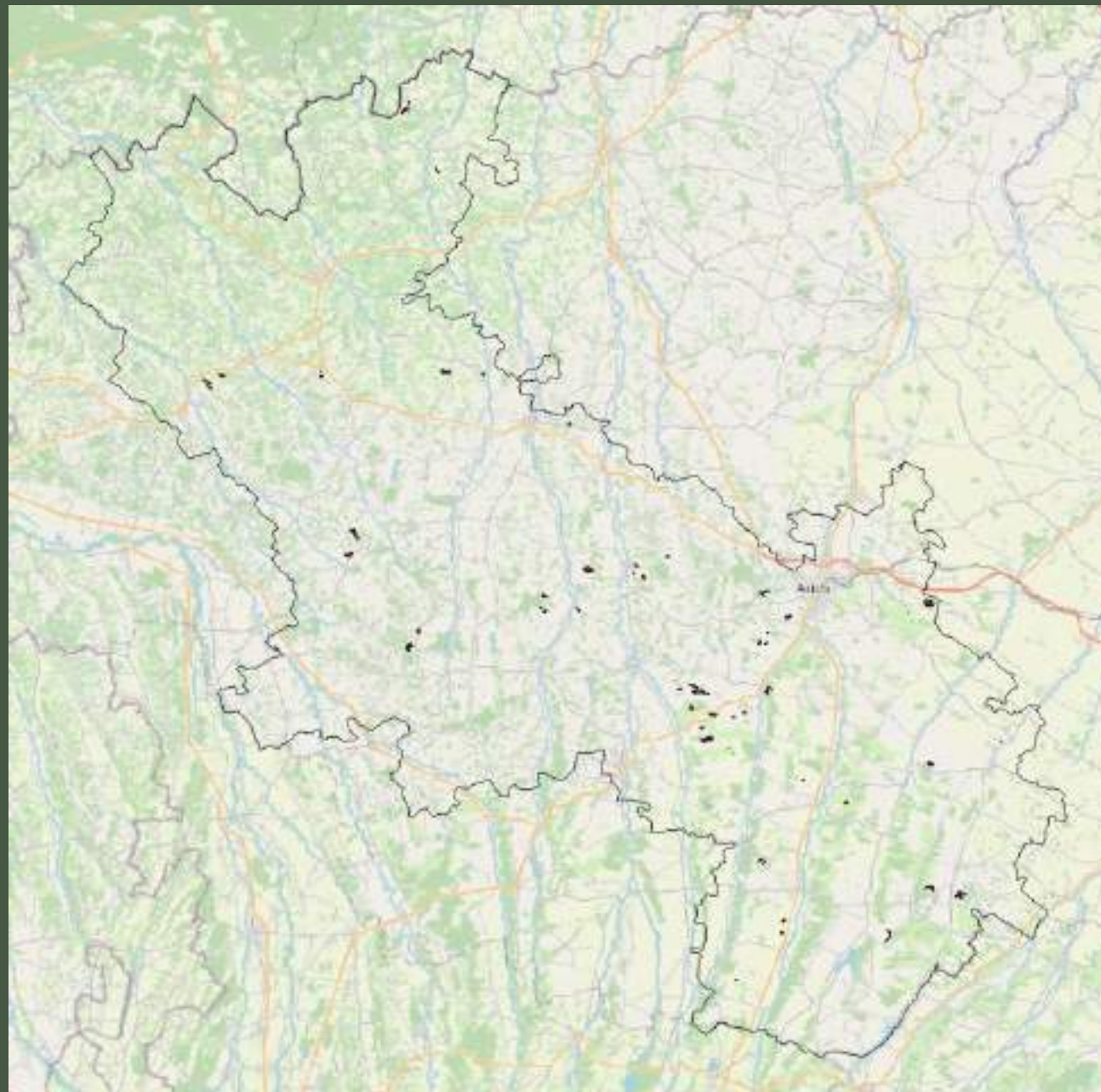
- Comparaison de la flore
- Effet banque de graine du sol ou apport extérieur
- Valide ou non l'intérêt d'un mélange de prairie naturelle





## Localisation des parcelles réimplantées depuis 2022

- **Nouveauté : parcelles réimplantées à l'Ouest du territoire (Armagnac)**
- **140 hectares récoltés depuis 2022**
- **203 hectares semés**
  - 86 hectares prévus en 2025



# Perspectives 2025

## Prairies sources

- Valorisation des prairies sources auprès des participants
- Etude de la qualité fourragère
- Comparaison des techniques



Préparation du rapport technique et fiches retour d'expérience

## Prairies receveuses et semis

- Etude de la qualité fourragère
- Trajectoires et évolution
- Comparaison des techniques







**Des questions ? Des précisions ? Des compléments ?**



## Le comité technique LIFE

=

le pilotage de l'accompagnement financier destiné aux agriculteurs  
par le monde agricole

# Le comité technique LIFE = le pilote de l'accompagnement financier

## Composition



DDT : services agriculture et environnement

Les différents syndicats agricoles

## Fonctionnement décidé par les membres

- Pas de quorum pour plus de souplesse
- Consultation par mel en amont et/ou réunion

**Prénom NOM**  
**Structure**

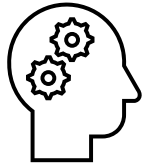
- **Âge** ans
- **Commune**
- **Surface totale** : XXX ha
  - Détails type surface (avec ou sans les chiffres)
  - Si possible MOAP sans usage à réintégrer
- **Situation foncière** : CMD avec clauses environnementales/BRE/ stable/
- **Productions**

Réservoir ? ZFD ? Corridor ? Zone blanche ?

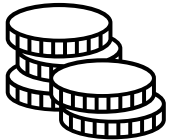
**Carte localisation et connectivité**

# Le comité technique LIFE

**1 rencontre en 2022 pour définir les principes de l'accompagnement financier (présentation au COPIL du 17/02/23)**



**Examen en comité technique des projets > 10 000 € d'aides LIFE + projets spécifiques**

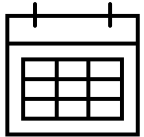


**Taux de financement modulé selon le « risque » pris par le porteur de projet**

# Le comité technique LIFE

Pas de rencontre en 2023 car pas de projet soumis

## 7 comités en 2024 dont 3 comités modifiant les conditions de financement



- **Modification des seuils d'accompagnement** : passage en Comité Technique si projet > 20 000 € d'aide LIFE par dossier + plafonnement à 40 000 € par projet
- Nouveau co-financement Agence de l'Eau Adour-Garonne -> **aide à 100 % réimplantation prairies**
- Augmentation du financement à 75 % des équipements **parcellaires non financés par ailleurs**



**20 projets examinés pour un montant de 1 047 798,89 € de dépenses  
dont 779 224,17 € financés par le LIFE**



## L'implication de la Fédération Départementale des CUMA du Gers dans le LIFE Coteaux Gascons





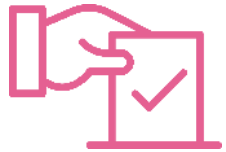
c'est quoi une CUMA? comment cela fonctionne ?

CUMA 

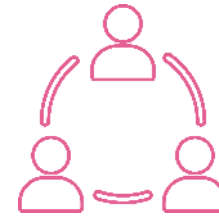
**COOPÉRATIVE  
D'UTILISATION DE  
MATÉRIEL  
AGRICOLE**

C'est une **coopérative agricole** où des agriculteurs **mutualisent des moyens** (*matériels, main-d'œuvre, hangars, ateliers...*) nécessaires à leur activité agricole.

# c'est quoi une CUMA? comment cela fonctionne ?



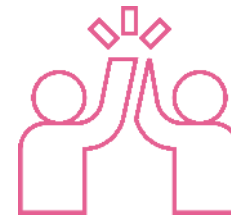
**Gestion démocratique** avec l'égalité des droits des associés : "1 associé = 1 voix"



**Gouvernance et gestion**  
Par **des administrateurs bénévoles** élus parmi leurs adhérents



**Pas de but lucratif.** Elle favorise avant tout le développement des exploitations de ses adhérents



**Engagement**  
**Utilisation pour une durée et un volume déterminés** des services (matériel, salariés...)



**Accessibilité du service**  
La Cuma facture le plus souvent ses services **au coût de revient du matériel.**



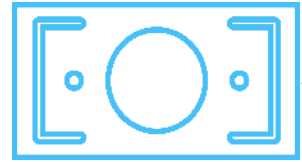
**Équité**  
Le même tarif **pour tous les adhérents** dans la même situation

# FD CUMA : rôle des salariés ?

- I. Création de CUMA**
- II. Accompagnement administratif**
- III. Accompagnement technique et financier**
- IV. Accompagnement humain**
- V. Gestion comptable**

# FD CUMA : quelques chiffres clés

**13,2 M€**  
de CA ANNUEL

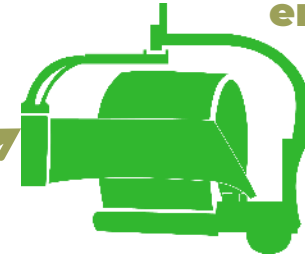


**86**  
bétaillères



**99**  
presses

**65**  
enrubanneuses



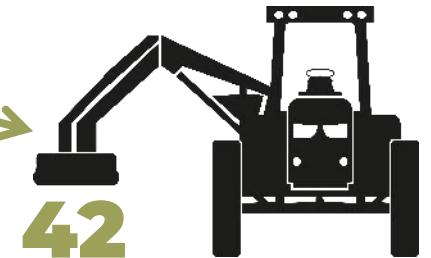
**100**  
bâtiments



**+5600**  
adhérents



**298**  
CUMA



**42**  
épareuses

**9,9 M€**  
d'investissements



**+ matériel**  
grandes cultures,  
viticulture ....

**41**  
faucheuses



**104**  
épandeurs





## LIFE et CUMA : deux types d'actions menées en commun

**Journées techniques**

**Appui technique**



## LIFE et CUMA : les journées techniques

Démonstration de matériel pour les agriculteurs et agricultrices en lien avec la gestion des MOAP

Participation du LIFE aux journées organisées par la FDCUMA le 26/10/22 (matériel d'entretien des prairies) et le 11/06/24 (journée prairie)

Co-organisation LIFE & CUMA de journées : 26/10/23 (restauration des prairies et entretien des bords de parcelles) et le 19/09/24 (entretien des prairies & bords de parcelles + création de clôtures)





# LIFE et CUMA : du choix technique à la réalisation

- **Appui technique**
  - Récolte de semences prairiales : choix stratégique de la méthode de récolte et recherche intervenant
  - Conseil sur matériel pour restauration en terrain difficile
- **Achat :**
  - Constat : lors des diagnostics individuels + rencontre technique du 26/10/23 -> demandes pour du matériel
  - Sondage dans la gazette LIFE de novembre 2023 + relais réseau CUMA pour identifier les besoins
  - Réponses techniques aux CUMA et au LIFE



Un chantier sur les prairies, est-ce vraiment le bon matériel ?  
 Le 25 octobre dernier, à l'occasion d'une après-midi technique sur la restauration des prairies et l'entretien des bords de parcelles, les participants ont pu découvrir des machines agricoles et approfondir les connaissances sur la réimplantation.  
[Lire l'article complet >>>](#)

Je récolte, tu sèmes, nous testons  
 Vous souhaitez obtenir un coup de pouce à vos prairies, avec des semences locales ? Vous voulez tester un semis à la suite d'une culture ? Après un débroussaillage il faut se repousser pas ? Le LIFE Coteaux Gascons lance un appel à candidature pour tester plusieurs modes de récoltes et de semis de prairie à fine rotation. Intéressé ?  
[Lire l'article complet >>>](#)



Éleveurs, Éleveuses ! quels sont vos besoins en matériel ?  
 Suite à la rencontre technique du 26 octobre dernier le LIFE Coteaux Gascons et la CUMA 33-65 lancent un sondage pour évaluer le besoin en matériel des éleveurs.  
 Vos réponses nous aideront à mieux comprendre vos besoins dans les Coteaux Gascons afin de vous accompagner financièrement.  
 À vos claviers ! <http://www.coteaux.gascons.com/le33-65/>

## Exemple : accompagnement de la CUMA de Noilhan

- Sollicitation par la CUMA de Noilhan pour du matériel de pose de clôture (tarière, enfonce-pieux, dérouleuse de fil) et transport d'animaux dans le cadre de la préservation des MOAP
- à minima 10 éleveurs/éleveuses partants (7 déjà suivis par le LIFE) sur les 18 de la CUMA
- Rencontres pour mise au point des conditions d'interventions du LIFE et passage en comité technique le 31 mai 2024
- Utilisation du matériel pour la journée de démonstration du 19 septembre 2024 à Montesquiou
- Livraison officielle le 20 septembre 2024 -> convention d'engagement signée entre le Président de la CUMA et le LIFE Coteaux Gascons





# L'animation foncière





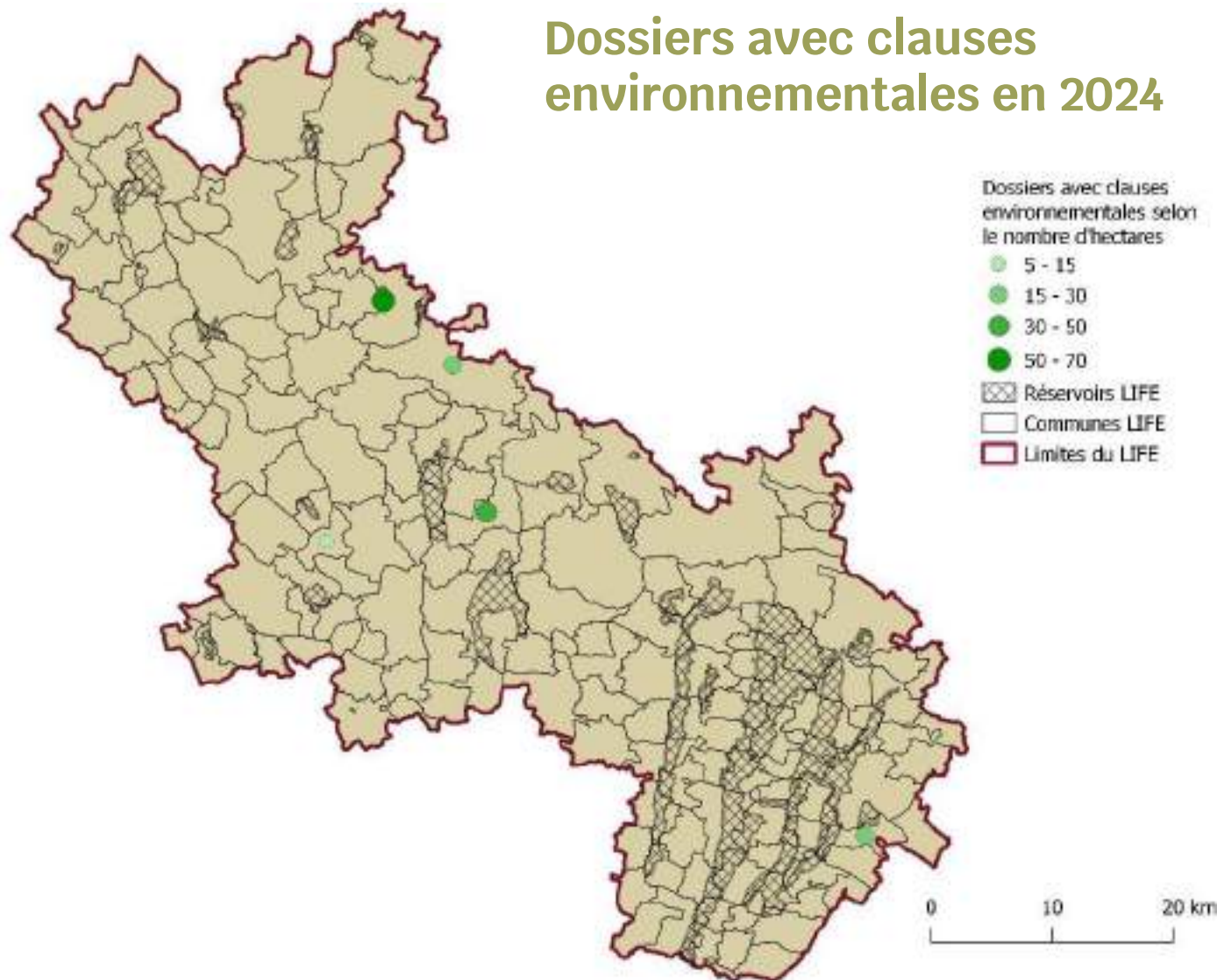
# Bilan 2024

## Accompagnement foncier

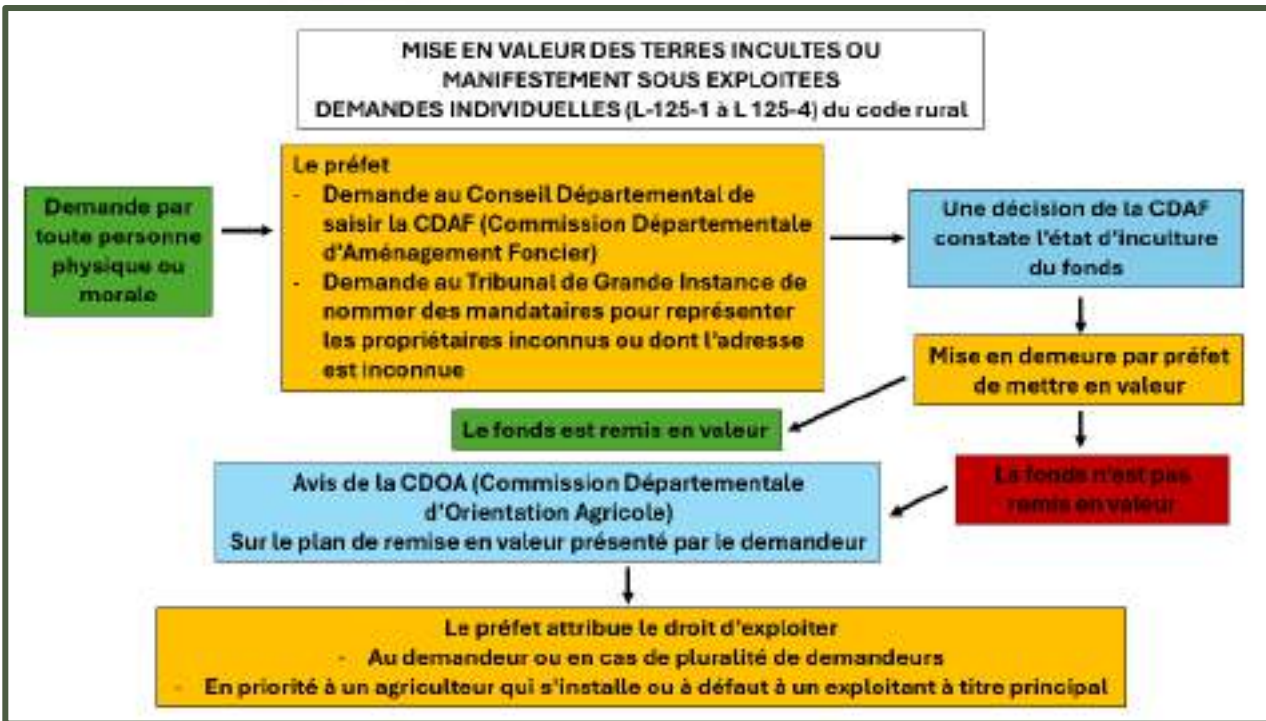
- 52 enquêtes foncières
  - Surveillance VigiFoncier
  - Contacts directs
  - Contacts issus de l'enquête sur les parcelles embroussaillées
- 5 dossiers de vente ou location avec clauses environnementales



## Dossiers avec clauses environnementales en 2024



# Zoom sur un outil foncier lancé par des collectivités : la procédure Terres Incultes



## Procédure à Faget-Abbatial, Lartigue et Traversères:

- Rencontre avec les maires des 3 communes
- Accompagnement et lancement de la procédure sur 80 ha de prairies et de landes



**Des questions ? Des précisions ? Des compléments ?**

# Ordre du jour

## 2024 : Intensification de la dynamique et développement de nouvelles actions

- Poursuite de l'accompagnement : restauration de milieux et animation foncière
- **Lancement des nouvelles actions**
- Articulation et intégration des enjeux du LIFE dans les politiques publiques
- Échanges sur les pratiques
- Communication autour du projet

## Bilan administratif et financier

## 2025 : Finalisation & évaluation des actions et préparation de l'après

- Les actions en continuité à finaliser
- Les temps forts de 2025
- Et la suite ... le Plan After-LIFE
- Le calendrier de fin de programme



# Lancement de nouvelles actions



- Les rencontres avec les élus
- Les ateliers collectifs de travail
- Le concours des pratiques agro-écologiques « prairies fleuries »

# Rencontres avec les élus

- **Objectif = Sensibiliser les élus sur les communes du LIFE aux enjeux et outils à leur disposition concernant les milieux ouverts agro-pastoraux**
- **D'avril à octobre 2024 :**
  - Organisation d'une série de 10 réunions locales LIFE avec interventions PETRs et Cellule d'Assistance Technique à la Gestion des Zones Humides
  - Participation au congrès de l'Association des Maires et Présidents de Communautés de Communes du Gers
  - Avec la Chambre d'Agriculture réunion de restitution enquêtes transmission sur la communauté de communes Cœur d'Astarac
  - Visite avec les élus locaux et de la Région Occitanie sur le site Natura 2000 « Coteaux et Vallée de la Lauze »
- **Présentation des outils environnementaux et fonciers à disposition des collectivités et des agriculteurs**
- **Échanges sur les problématiques d'élevage et de foncier au niveau local**





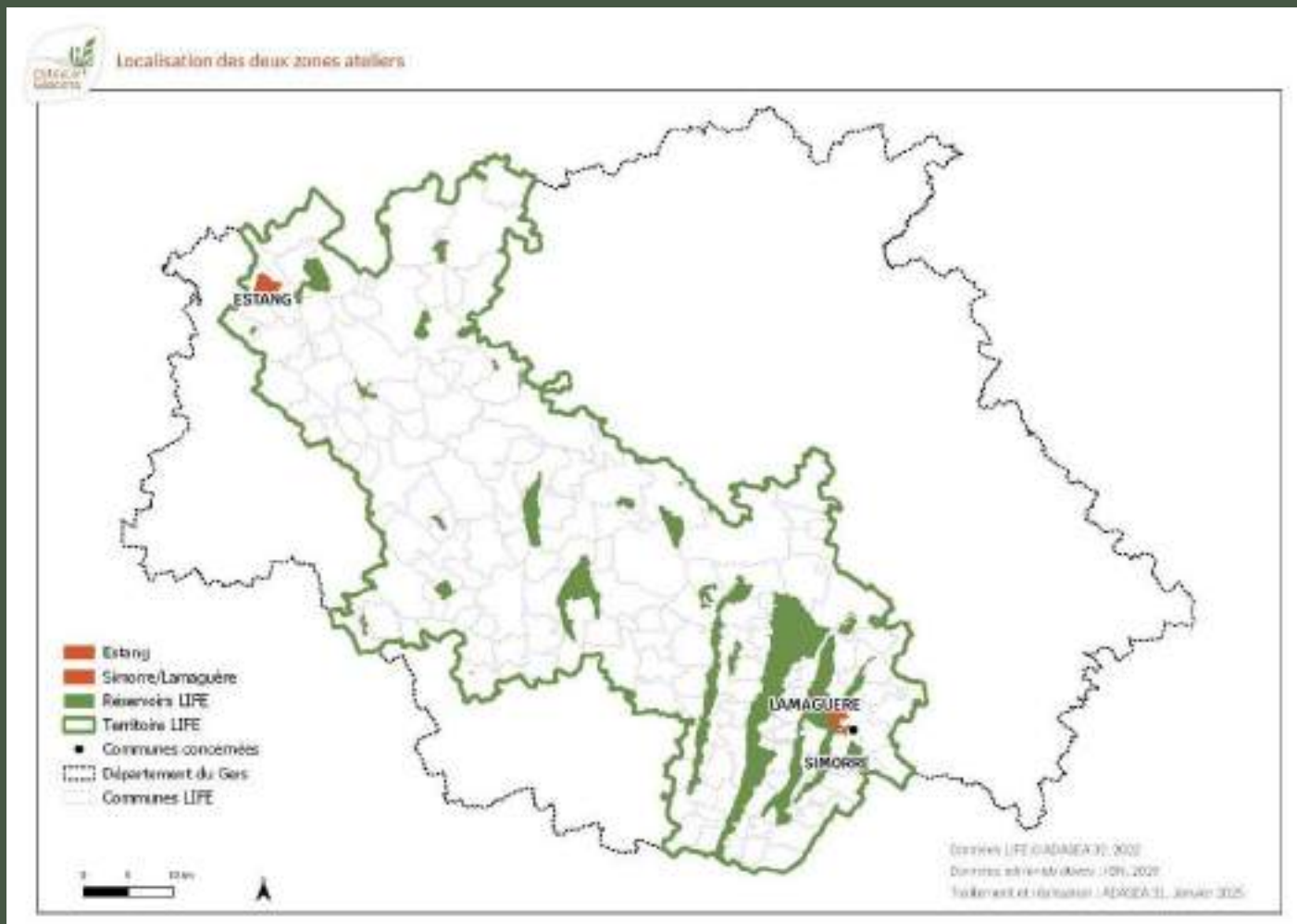
# Les ateliers collectifs de travail

**2 secteurs pour deux questionnements**

**Action débutée en 2024 et se poursuit en 2025**

# Les ateliers collectifs de travail

Secteur  
Armagnac :  
Estang



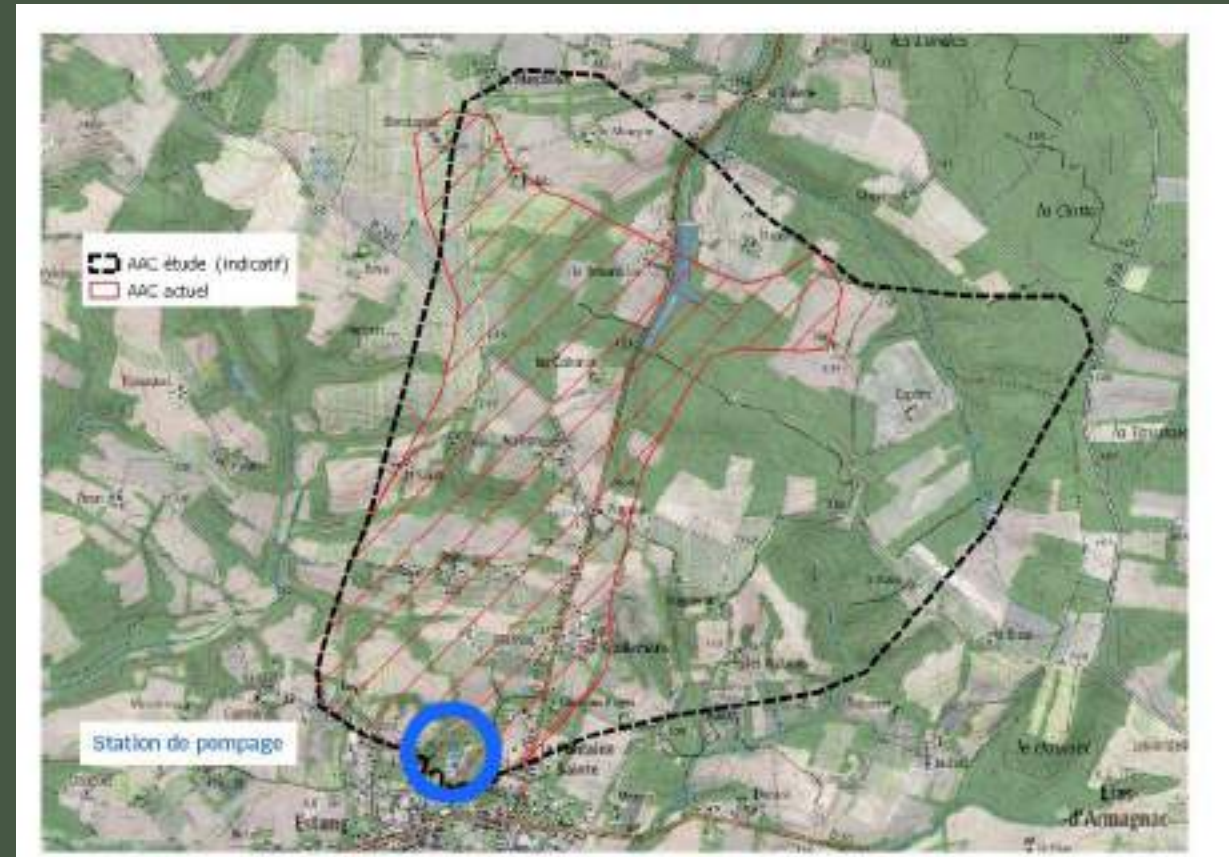
Secteur Astarac :  
Simorre/Lamaguère



# Les ateliers collectifs de travail

## Secteur Armagnac : Estang

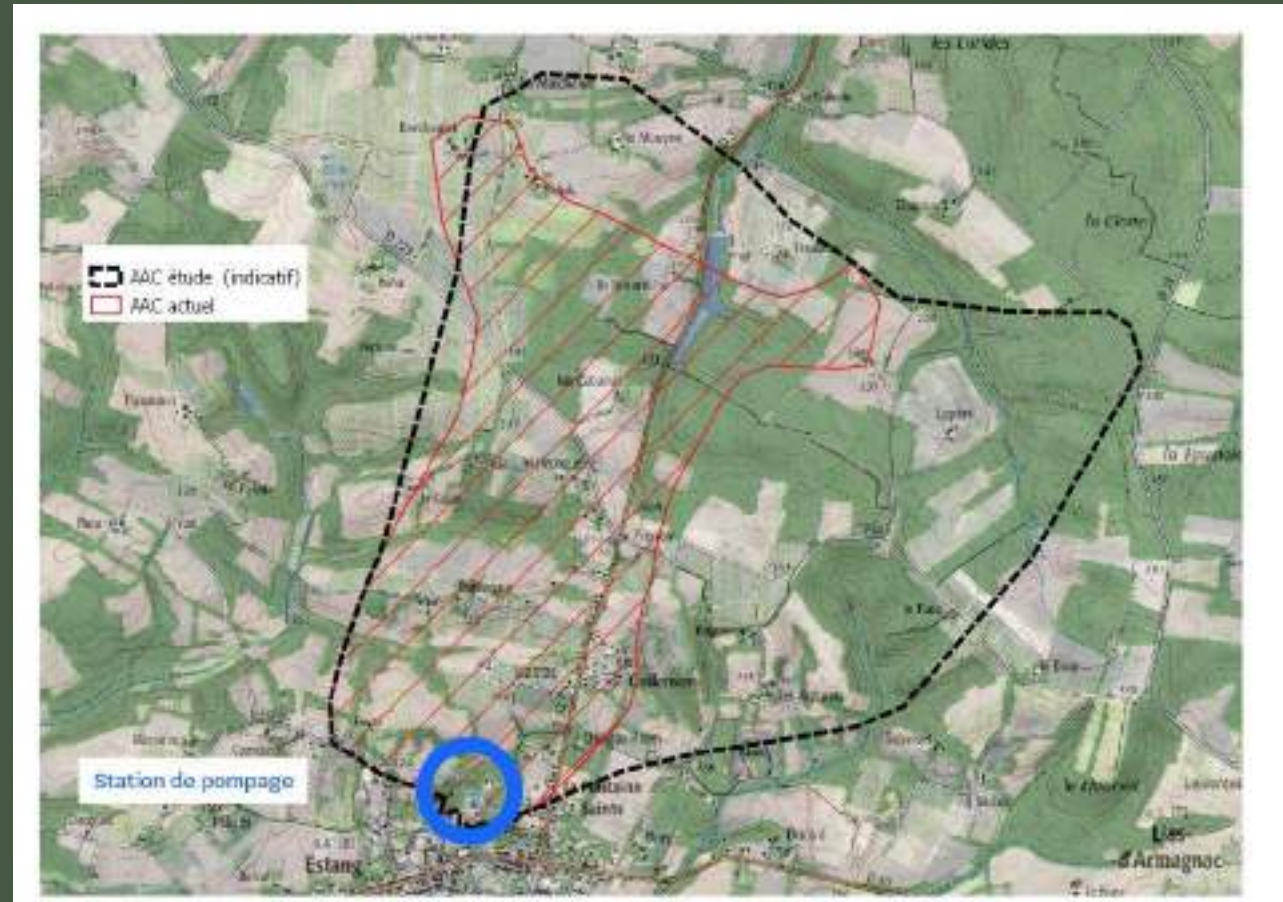
- Enjeu = captage de la Fontaine Sainte reconnu captage Grenelle géré par le SETA
- Vignes, grandes cultures et prairies actuellement gérées
- Parcelles appartenant à des propriétaires privés
- Départ à la retraite prochain d'un éleveur gérant les parcelles limitrophes à la station de pompage -> quel(s) avenir(s) des prairies ?



# Les ateliers collectifs de travail

## Secteur Armagnac : Estang

- Échanges préalables avec la mairie, le SETA et le PETR
- Mise en place d'un groupe de travail restreint : Éleveur, Mairie, SETA, PETR Pays d'Armagnac, SAFER, ADASEA (LIFE, N2000, CATZH)
- Réflexion en cours autour de différentes pistes :
  - Achat par Foncière
  - Mise en relation avec projets d'installation suivis par la Chambre d'Agriculture
  - ...





# Les ateliers collectifs de travail

## Secteur Astarac : Simorre/Lamaguère

- Enjeu = site Natura 2000 avec espèces à enjeu (genêt hérisson)
- Une partie sans pâturage depuis plusieurs années
- Plusieurs propriétaires privés avec des parcelles plus ou moins imbriquées souhaitent que des animaux pâturent



# Les ateliers collectifs de travail

Échanges terrain entre éleveurs et propriétaires



Genêt  
hérisson  
et  
lavande



Transhumance des brebis  
en février 2024



## Secteur Astarac : Simorre/Lamaguère

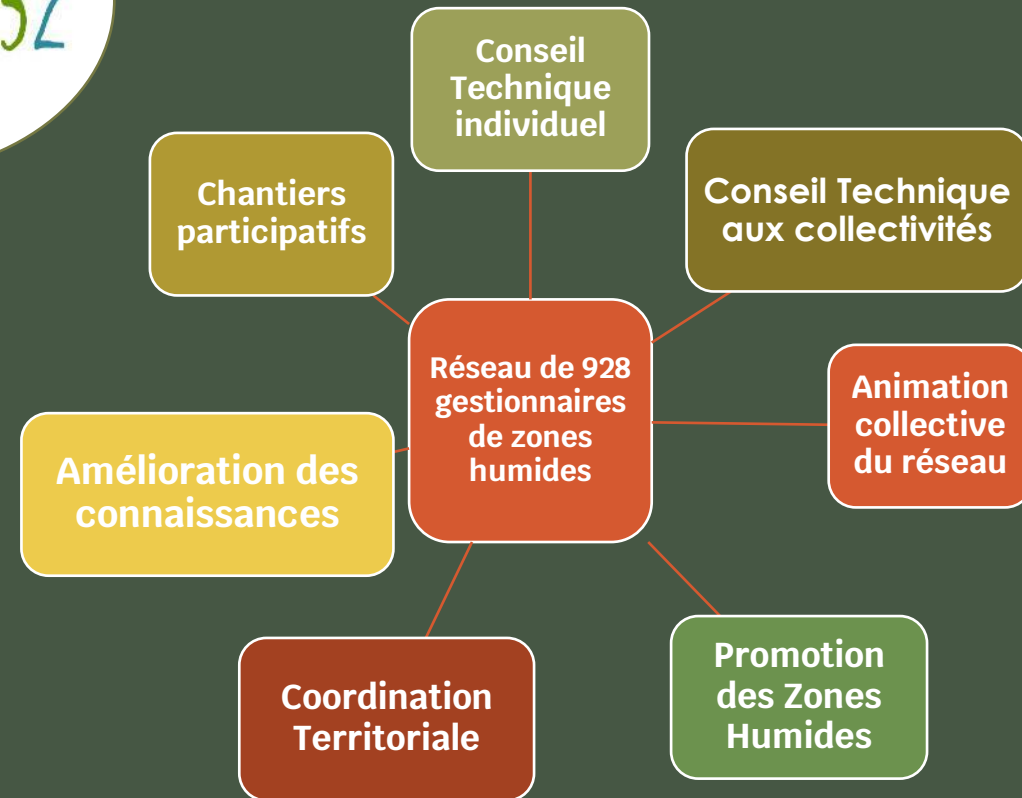
- Mise en place d'un groupe de travail entre les propriétaires et un éleveur de Villefranche à la recherche de parcelles à pâturer pour ses animaux et des animaux hivernants ariègeois
- Rencontres sur le terrain
- Test de pâturage hivernal avec déplacement des animaux entre Simorre/Lamaguère et Villefranche
- Question de la pérennisation ? Qui fait quoi ? Sous quelle forme ?





# Concours des pratiques agro-écologiques « prairies fleuries »

- Action menée en partenariat avec la Cellule d'Assistance Technique à la Gestion des Zones humides
- CATZH mise en place en 2003
- Différentes actions à l'échelle du Gers
- Autres actions menées en partenariat LIFE-CATZH :
  - Restauration de prairies humides et de mares d'abreuvement
  - Coordination concernant des sites à enjeux de préservation d'espèces associées aux milieux humides (prairies à jacinthe de Rome, cistude d'Europe...)
  - Mise en relation avec des gestionnaires de milieux humides du réseau CATZH
  - Animation foncière
  - Sensibilisation des élus
  - Fête des Coteaux ....



# Concours des pratiques agro-écologiques « prairies fleuries » sur le territoire LIFE Coteaux Gascons



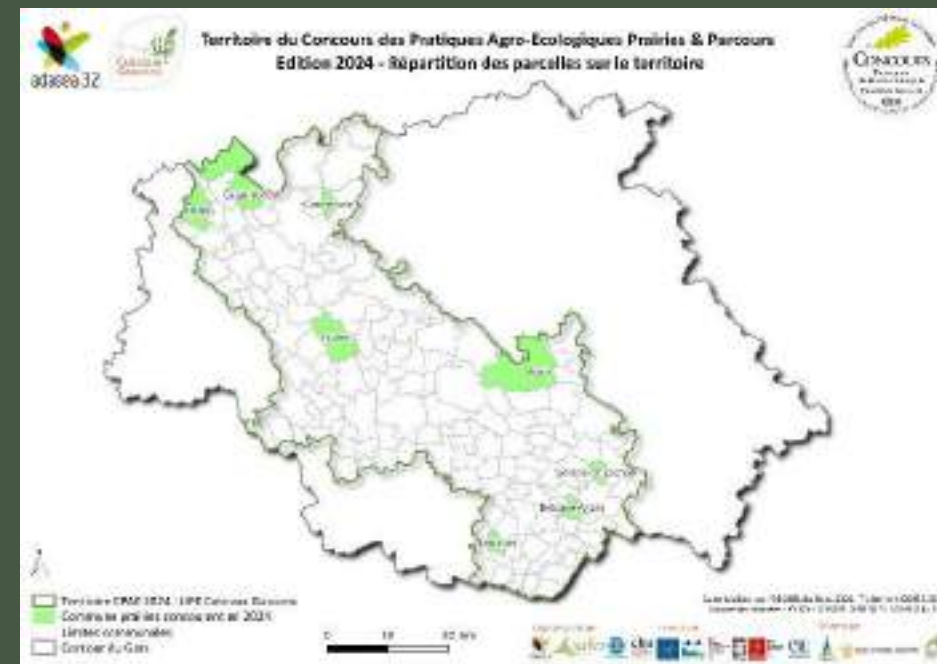
- Objectif = récompenser l'équilibre agro-écologique des parcelles
- Mobilisation des 4 structures LIFE :
  - ADASEA = organisation
  - CPIE = communication
  - CBN = expert botanique
  - SAFER = expert foncier
- Jury d'experts : agronomique, botanique, apicole, cynégétique et paysager (*Chambre d'Agriculture, Fédération de Chasse, CAUE, Asso Botanique, Syndicat des apiculteurs*)
- 1 spécificité LIFE : ajout d'une grille « foncier »
- Échanges avec Jade MAURINCOMME (réseau national des Chambres d'Agriculture) et coordinatrice nationale du Concours



# Concours des pratiques agro-écologiques « prairies fleuries » sur le territoire LIFE Coteaux Gascons



- 21 et 22 mai 2024 : passage du jury chez les 9 candidats et candidates de l'Armagnac à l'Astarac (bovin viande, ovin viande, caprin lait)
- 31 août 2024 : remise des prix départementaux lors de Gascogn'Agri :
  - Un prix prairie humide (fauche principale et pâturage secondaire) : EARL la Ferme de Baylac
  - Un prix prairie sèche (fauche exclusive) : GAEC las Techeneres
- 26 février 2025 : participation au concours national lors du Salon de l'Agriculture





**Des questions ? Des précisions ? Des compléments ?**



# Ordre du jour

## 2024 : Intensification de la dynamique et développement de nouvelles actions

- Poursuite de l'accompagnement : restauration de milieux et animation foncière
- Lancement des nouvelles actions
- **Articulation et intégration des enjeux du LIFE dans les politiques publiques**
- Échanges sur les pratiques
- Communication autour du projet

## Bilan administratif et financier

## 2025 : Finalisation & évaluation des actions et préparation de l'après

- Les actions en continuité à finaliser
- Les temps forts de 2025
- Et la suite ... le Plan After-LIFE
- Le calendrier de fin de programme

# Articulation et intégration des enjeux du LIFE dans les politiques publiques



- Les MAEc
- Les rencontres et le réseautage
- Zoom sur RestPoll (*Amandine ACLOQUE Unité Mixte de Recherche DYNAFOR*)
- Zoom sur Appel à manifestation d'intérêt suivi des mesures de gestion Natura 2000



# les MAEc 2023-2025 : PAEc Coteaux Gascons

*Pour rappel*

## • Objectifs

### • Assurer la gestion des MOAP, en complément du LIFE

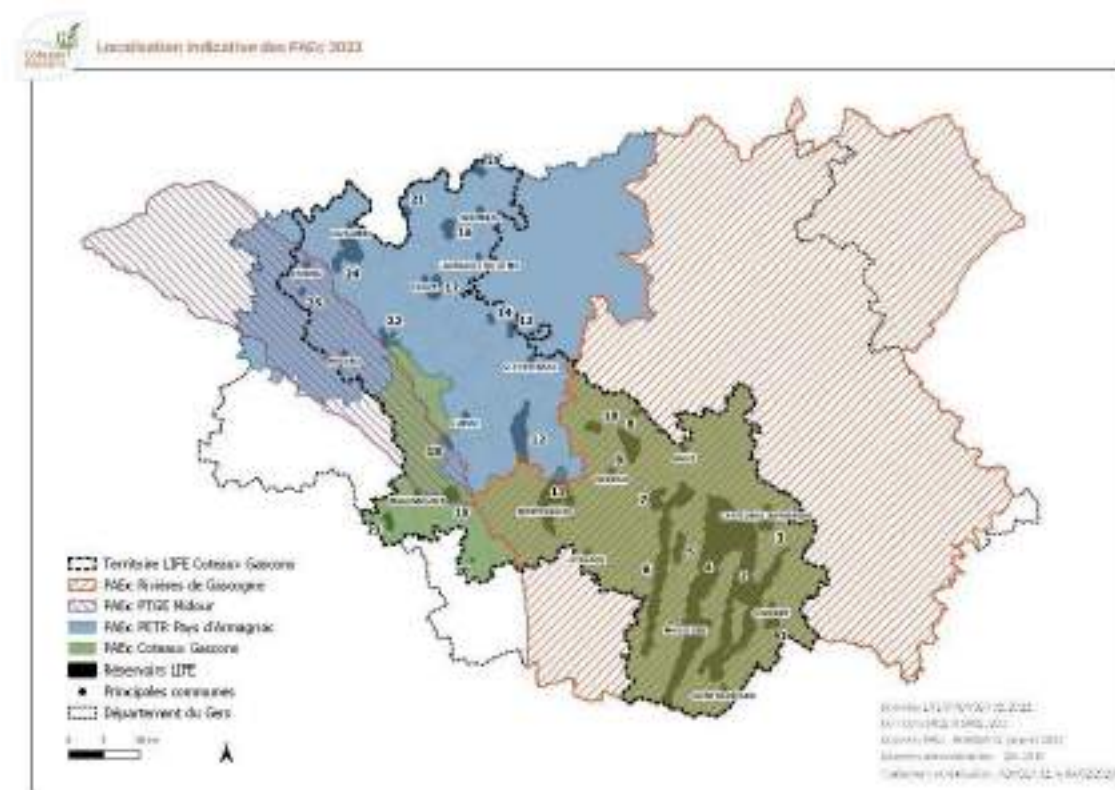
- Dans les zones restaurées
- Restaurer d'autres habitats agro-pastoraux
- Soutenir les parcelles en bon état de gestion

### • Prendre rang pour l'After-LIFE post 2025

- les programmations précédentes influencent les suivantes : cas de la question du pastoralisme individuel

### • Articulation du LIFE avec d'autres projets locaux :

- PETR Pays d'Armagnac
- PTGE Midour
- Rivières de Gascogne
- Chambre d'Agriculture sur filières (non représentés sur la carte)



**Bilan 2023 & 2024 : environ 1 615 ha engagées pour un montant de 800 000 € sous réserve d'instruction DDT**

# Rencontres et Réseautage

## Européen

Projet RestPoll

Rencontres LIFE en ligne : L'agriculture au service de la biodiversité



## Inter LIFE

Participation aux interLIFE francophones à Amiens  
Échanges avec le LIFE Biodiv'France  
Participation aux journées organisées par le LIFE Biodiv'Paysanne

...

## National

Ministère de la Transition : Intervention pour présenter l'accompagnement LIFE, réponse enquête sur le fonctionnement LIFE, AMI  
Projets prairies & élevage : échanges avec Avenir Prairies, Praidiv ...

....

## Régional

Intervention au café GENial sur les indicateurs de suivi (réseau des Gestionnaires des Espaces Naturels – ARB Occitanie)  
Participation à l'enquête sur les actions sur les prairies (DREAL Occitanie)  
Participation au groupe de travail sur les indicateurs agro-écologiques

....

## Territoire LIFE & départemental

- Échanges avec les syndicats, structures agricoles & de développement de l'élevage (la Mirandaise, ADEL, GIP Transitions, CER France, ADEAR, Chambre d'Agriculture...)
- DDT 32 : Rencontre terrain Service Agriculture Durable, fourniture éléments étude « friches et incendies » ...
- Contribution au schéma des ENS (CD 32)
- Échanges et diffusion de données avec les collectivités : Préfiguration PNR Astarac, PLUi; PTGE, syndicats de rivières ...
- Articulation avec les structures environnementales locales



# Articulation avec les autres projets



## RestPoll : Restaurer les habitats pour les pollinisateurs en Europe

**LIFE Coteaux Gascons = 1 des « Living Lab »  
= territoire d'expérimentation**

- **Suivi des pollinisateurs**
- **Évaluation du consentement à payer pour les services de pollinisation (non présentée aujourd'hui)**
- **Rencontre des acteurs le 22 novembre 2024**





# RestPoll

## Présentation du projet RestPoll et de son application dans le Sud-Ouest de la France

*Amandine Acloque*



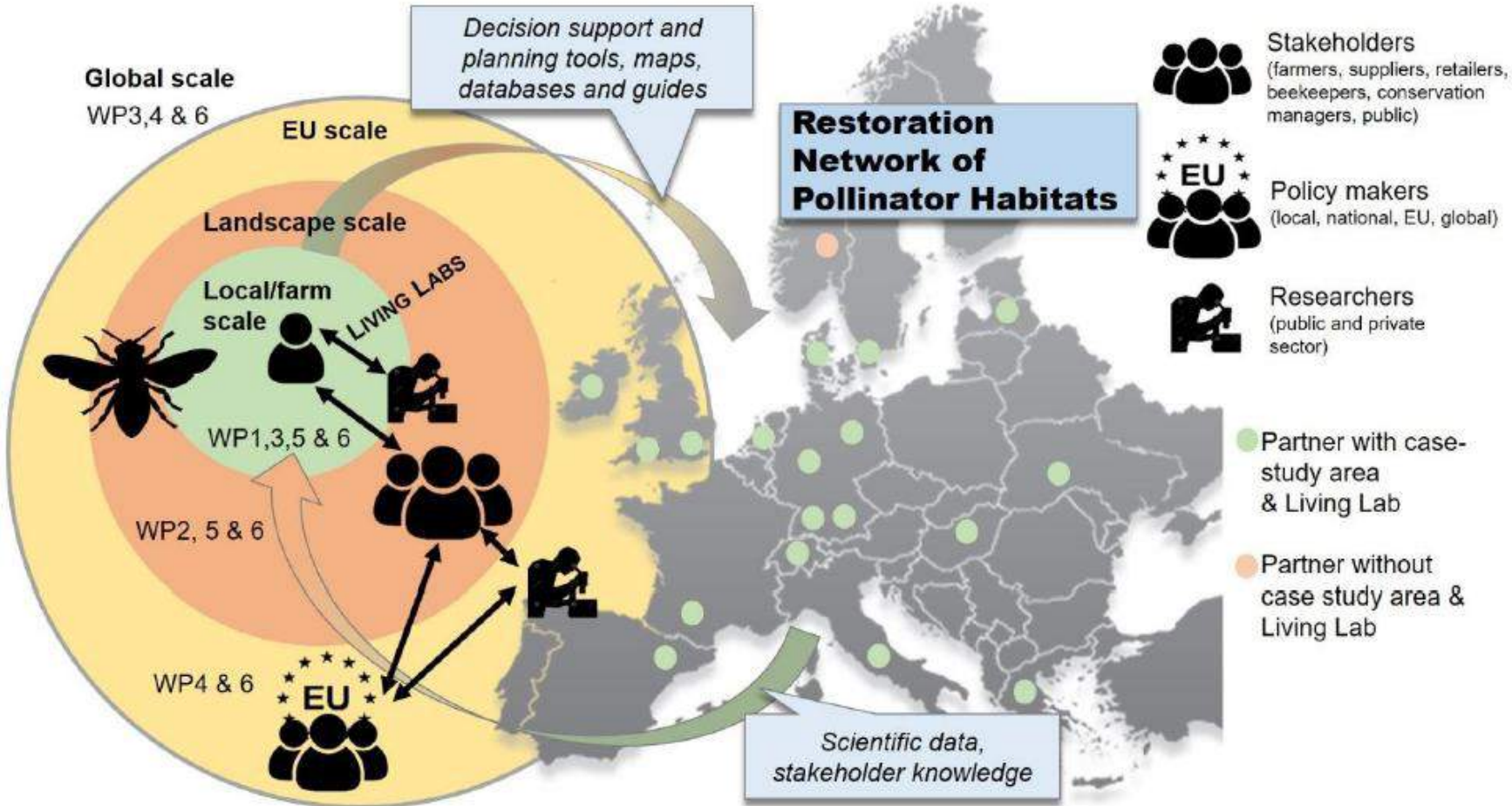
INRAE



This project receives funding from the European Union's Horizon 2020 research and innovation programme under project No. 101082102.



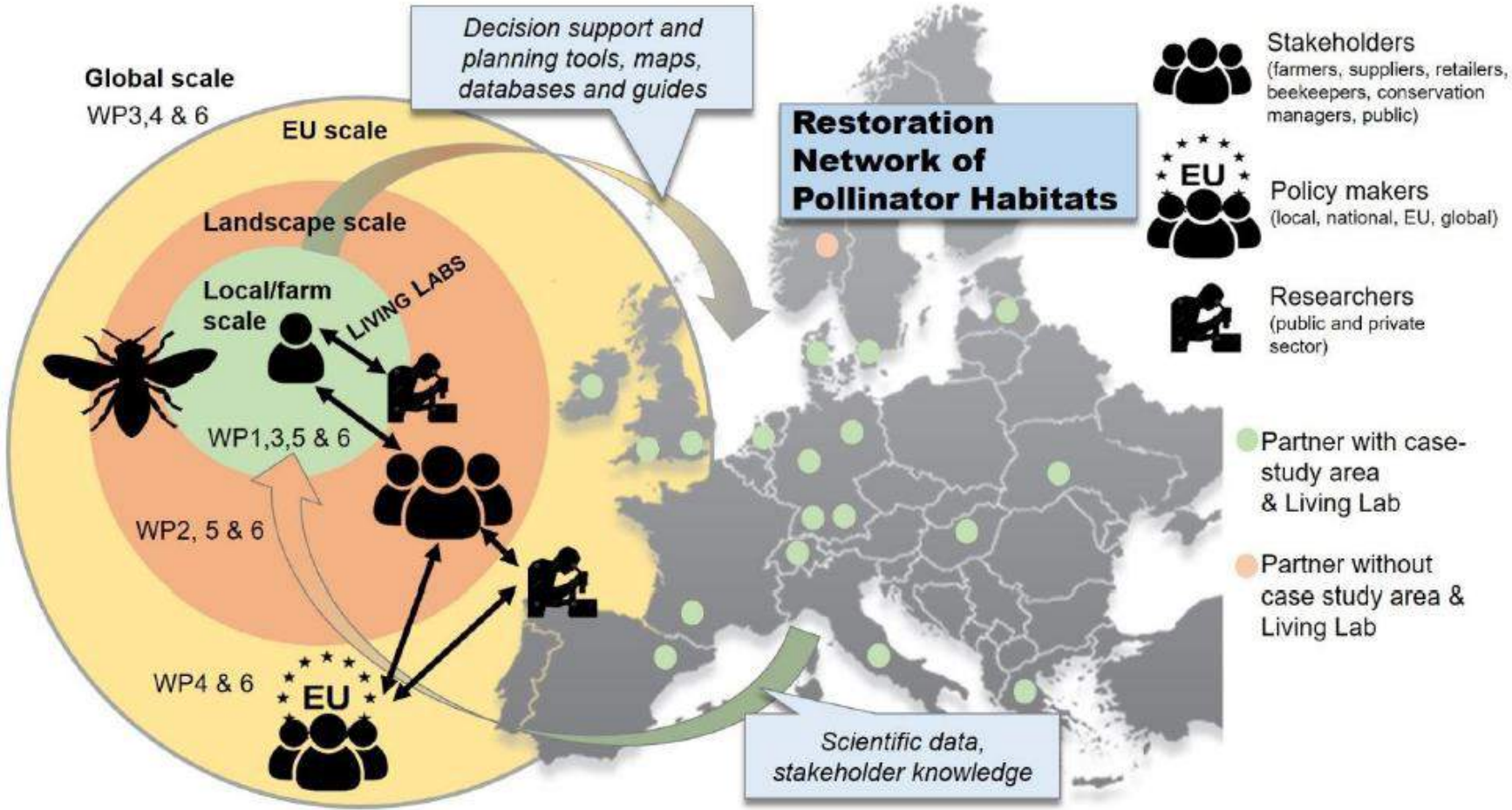
# Restaurer les habitats pour les pollinisateurs en Europe



*“Restoring Pollinator habitats across European agricultural landscapes based on multi-actor participatory approaches”*



# Restaurer les habitats pour les pollinisateurs en Europe





# RestPoll dans le Sud-Ouest de la France (LL Gascogne)

---



## Restaurer la continuité écologique des Milieux Ouverts Agro-Pastoraux (MOAP)

- *Réouverture mécanique*
- *Implantation de prairies*

# RestPoll dans le Sud-Ouest de la France (LL Gascogne)



**cbn** CONSERVATOIRE  
BOTANIQUE  
NATIONAL  
PYRÉNÉES  
ET MIDI-PYRÉNÉES



## Restaurer la continuité écologique des Milieux Ouverts Agro-Pastoraux (MOAP)

- *Réouverture mécanique*
- ***Implantation de prairies***



2000m



© A. Quin

500m



*Design  
expérimental*

# RestPoll dans le Sud-Ouest de la France (LL Gascogne)



**cbn** CONSERVATOIRE  
BOTANIQUE  
NATIONAL  
PYRÉNÉES  
ET MIDI-PYRÉNÉES



## Restaurer la continuité écologique des Milieux Ouverts Agro-Pastoraux (MOAP)

- *Réouverture mécanique*
- *Implantation de prairies*



2000m



© A. Quin

500m



*Design  
expérimental*

# RestPoll dans le Sud-Ouest de la France (LL Gascogne)



cbn CONSERVATOIRE  
BOTANIQUE  
NATIONAL  
PYRÉNÉES  
ET MIDI-PYRÉNÉES



## Restaurer la continuité écologique des Milieux Ouverts Agro-Pastoraux (MOAP)

- Réouverture mécanique
- **Implantation de prairies**



+



2000m



500m



*Design expérimental*



# RestPoll dans le Sud-Ouest de la France (LL Gascogne)



cbn CONSERVATOIRE BOTANIQUE NATIONAL PYRÉNÉES ET MIDI-PYRÉNÉES



## Restaurer la continuité écologique des Milieux Ouverts Agro-Pastoraux (MOAP)

- Réouverture mécanique
- **Implantation de prairies**



Echantillonnages :

(4 fois par an le long d'un transect de 3x50m)



+



2000m



500m



*Design expérimental*

# RestPoll dans le Sud-Ouest de la France (LL Gascogne)



Restaurer la continuité écologique des Milieux Ouverts Agro-Pastoraux (MOAP)

- Réouverture mécanique
- **Implantation de prairies**



Echantillonnages :

(4 fois par an le long d'un transect de 3x50m)



PROGRAMME DE RECHERCHE  
SOLUTIONS FONDÉES SUR LA NATURE



+



2000m



500m



*Design expérimental*

# Résultats préliminaires de la campagne 2024



**695 individus**  
**63 espèces**



*Lasioglossum  
malachurum*



**568 individus**  
**45 espèces**



*Maniola  
jurtina*



*Polyommatus  
icarus*



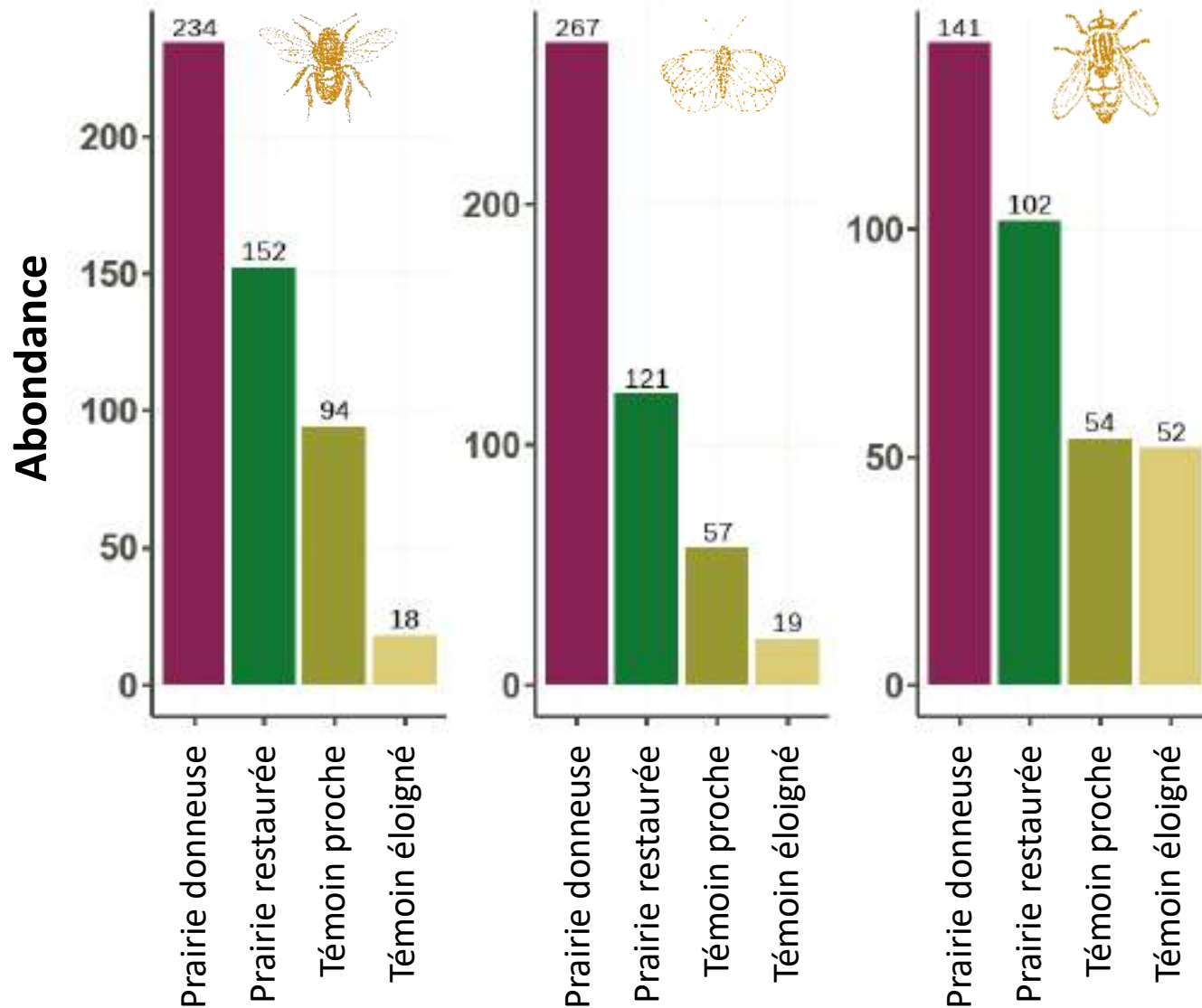
**511 individus**  
**??? espèces**



*Episyrphus  
balteatus*

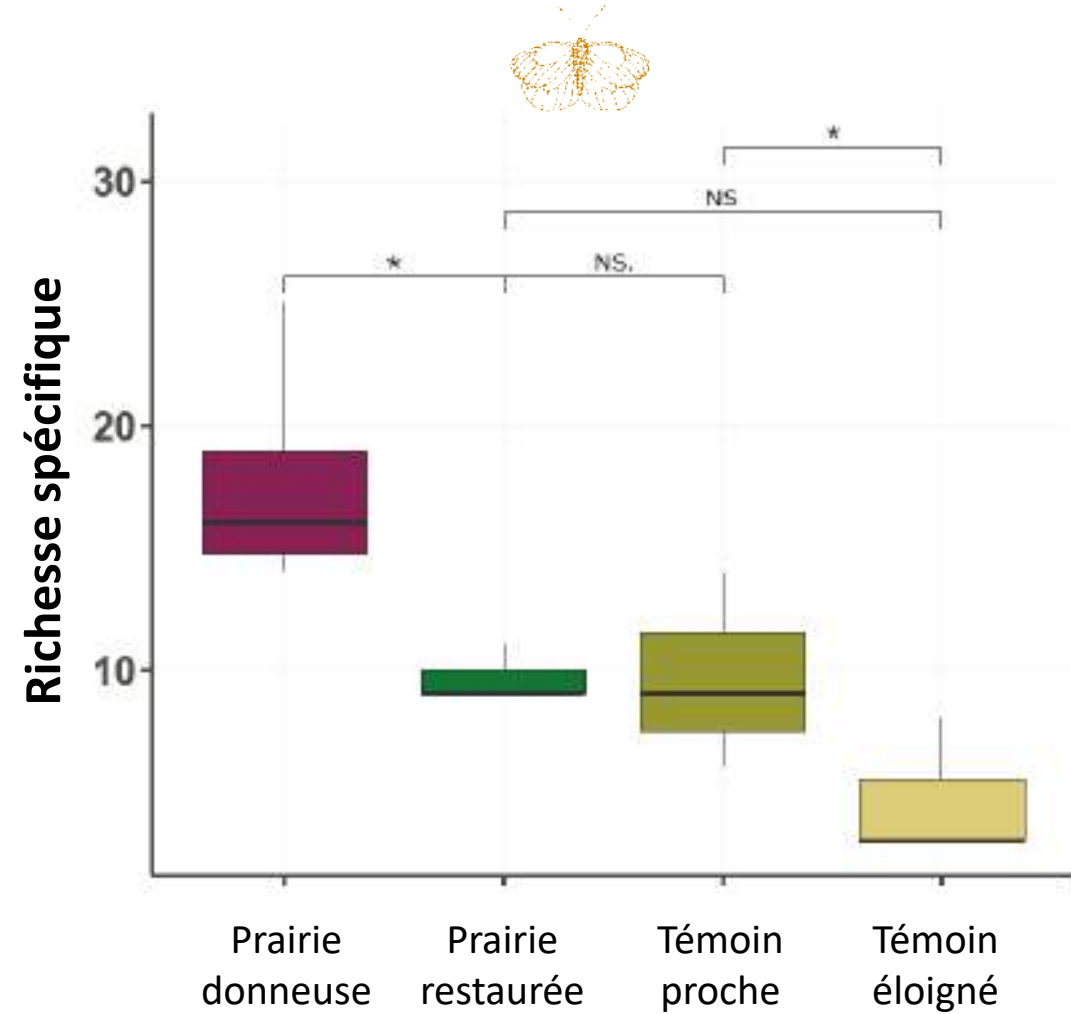
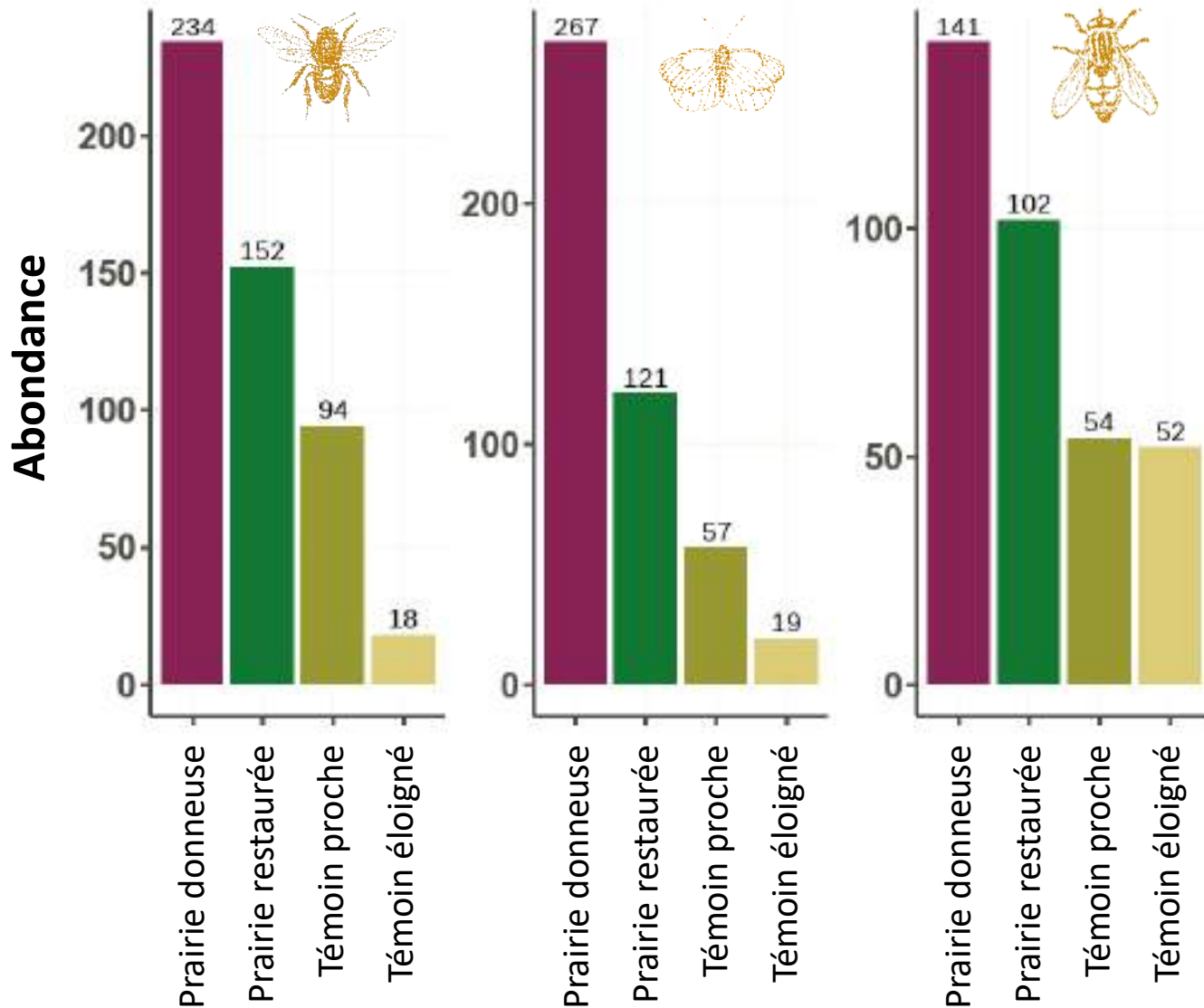


# Résultats préliminaires de la campagne 2024





# Résultats préliminaires de la campagne 2024



# Merci pour votre attention !

**@RestPoll**

**[www.restpoll.eu](http://www.restpoll.eu)**

Amandine Acloque

*[amandine.acloque@toulouse-inp.fr](mailto:amandine.acloque@toulouse-inp.fr)*



# Articulation avec les autres projets



## Appel à manifestation d'intérêt suivi des mesures de gestion Natura 2000



**2024 : appels à manifestation d'intérêt** par PatriNat (Centre d'expertise et de données sur le patrimoine naturel, commun OFB-MNHN-CNRS-IRD) :  
**évaluation des mesures de réouverture sur les milieux agropastoraux (landes et pelouses sèches)**

### Candidature de l'ADASEA retenue :

- 2 parcelles situées dans le site Natura 2000 « Vallée et Coteaux de la Lauze »
- accompagnement du LIFE Coteaux Gascons pour la réouverture
- un état initial en 2024 avant travaux + suivi jusqu'en 2029 (flore, embroussaillage, papillons de jour, zygènes, orthoptères)



*Azuré du serpolet : une espèce qui devrait bénéficier de la réouverture des milieux*

# Ordre du jour

## 2024 : Intensification de la dynamique et développement de nouvelles actions

- Poursuite de l'accompagnement : restauration de milieux et animation foncière
- Lancement des nouvelles actions
- Articulation et intégration des enjeux du LIFE dans les politiques publiques
- **Échanges sur les pratiques**
- Communication autour du projet

## Bilan administratif et financier

## 2025 : Finalisation & évaluation des actions et préparation de l'après

- Les actions en continuité à finaliser
- Les temps forts de 2025
- Et la suite ... le Plan After-LIFE
- Le calendrier de fin de programme



# Les formations et rencontres techniques pour les éleveurs et des éleveuses



## Courant 2024 :

- Concrétisation de rencontres/journées techniques planifiées en 2023
  - Labellisation « LIFE » d'évènements pour favoriser la diffusion de l'information sur les formations faites par les autres structures et éviter les doublons
  - Poursuite du repérage des structures organisant des formations et/ou des rencontres sur les thèmes identifiés
- ➔ Nécessité d'une coordination régulière

# Retour sur la programmation 2024

2024



**Janvier**

Formation pâturage tournant dynamique



**Juin**

Journée fenaison



adasea 32

**Septembre**

Gestion et biodiversité des prairies et milieux agropastoraux



adasea 32

**Novembre**

Comment gérer et bien faire vieillir ses prairies



**Janvier**

Journées transmission dans les Coteaux Gascons



adasea 32



CUMA GERS  
LA PUISSANCE DU GROUPE

**Septembre**

Journée technique entretien prairies et bords de champs

Evènements organisés par le LIFE

Evènements déjà existants labellisés LIFE



# Formation « Gestion et biodiversité des prairies et milieux agropastoraux »



Le 19 septembre 2024 à Montesquiou



Intervention pour présenter le LIFE et échanger sur les enjeux des prairies permanentes et plus globalement des milieux ouverts



Jeu des Trésors des Coteaux



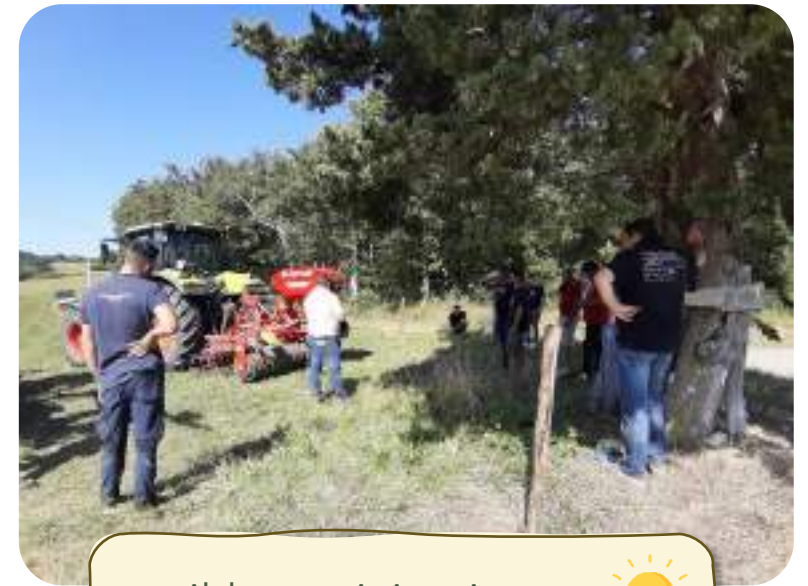
Démonstration de matériel avec la FDCUMA



Diffusion de l'information via la liste de diffusion LIFE, gazette ADASEA, réseaux sociaux, articles dans les journaux, relais par la FDCUMA



Formation agréée « Formation MAEC » par la DRAAF Occitanie



Faible participation, il faisait trop beau !



# Prévisionnel 2025

2025



Evènements organisés par le LIFE

Evènements déjà existants labellisés LIFE



# Ordre du jour

## 2024 : Intensification de la dynamique et développement de nouvelles actions

- Poursuite de l'accompagnement : restauration de milieux et animation foncière
- Lancement des nouvelles actions
- Articulation et intégration des enjeux du LIFE dans les politiques publiques
- Échanges sur les pratiques
- **Communication autour du projet**

## Bilan administratif et financier

## 2025 : Finalisation & évaluation des actions et préparation de l'après

- Les actions en continuité à finaliser
- Les temps forts de 2025
- Et la suite ... le Plan After-LIFE
- Le calendrier de fin de programme

# Le LIFE anime le territoire

**277 personnes sensibilisées**

Issus ou non du milieu agricole

➔ Participants toujours attentifs, intéressés et curieux !

## 6 animations menées en 2024 :

- Foire agricole de Barcelonne-du-Gers (stand)
- Intervention étudiants ENSAT (conférence & discussions)
- Fête des foins (Villefranche d'Astarac)
- Foire de la Madeleine (Montesquiou)
- Gascogn'Agri (Valence sur Baïse)
- Festi'Ferme (Sansan)

Utilisation de l'exposition kakémonos et autres supports (jeux, flyers, posters,...)





# Le LIFE reFête les Coteaux Gascons

Une centaine de personnes, familiales ou non des thématiques, venues de tous les environs !



**Dimanche 7 juillet 2024**

## FÊTE des COTEAUX

**GRATUIT**

**11h** Balade à la découverte des prairies.  
**12h** Inauguration  
**13h30 à 14h** pour petits et grands !

**Expositions**  
 de films courts

**Animations** Démonstration d'outils anciens - Musée du Paysan Gascon  
 Démonstration filage et filage de la laine - De Laines et de Bois  
 Espace créatif  
 Jeux géométriques en bois  
 Dégustation de sirop au foin

**Ateliers** 1, 2, 3... graines !  
 Venez en faire tout un foire !  
 Dessinez-moi une prairie

**14h30** Jeu coopératif "Les Trésors des Coteaux"  
 Un jeu coopératif autour des coteaux... C'est à vous de prendre des décisions et de trouver des solutions ensemble en vue de la préservation de ce patrimoine agricole et rural.

**15h** Spectacle de théâtre "Droit dans mes bottes" - Compagnie Les Attracteurs égarés.  
 Une famille bretonne, un coin de la France, deux générations (jeune fille) et un personnage autour de la question centrale de la masculinité. "Droit dans mes bottes" est un jeu de genres, d'humour et de philosophie sur les défis du monde agricole, mais pas à la façon à la russe.

**Restauration** (payante)  
**Buvette** (payante)  
**Repas** (payants)  
**Gourmandises** (payantes)

**LIFE Coteaux Gascons**  
 05 62 31 79 90 - [www.lifegascon.fr](http://www.lifegascon.fr)  
[www.lifegascon.fr](http://www.lifegascon.fr)

**Coteaux Gascons** Edition 2024

**Dimanche 7 juillet**  
**Estang (32240)**  
 10h-18h aux Arènes

**GRATUIT**

# FÊTE des COTEAUX

Hèsta deths Costos

**Renseignements**  
[www.lifegascon.fr](http://www.lifegascon.fr)

Un projet porté par:

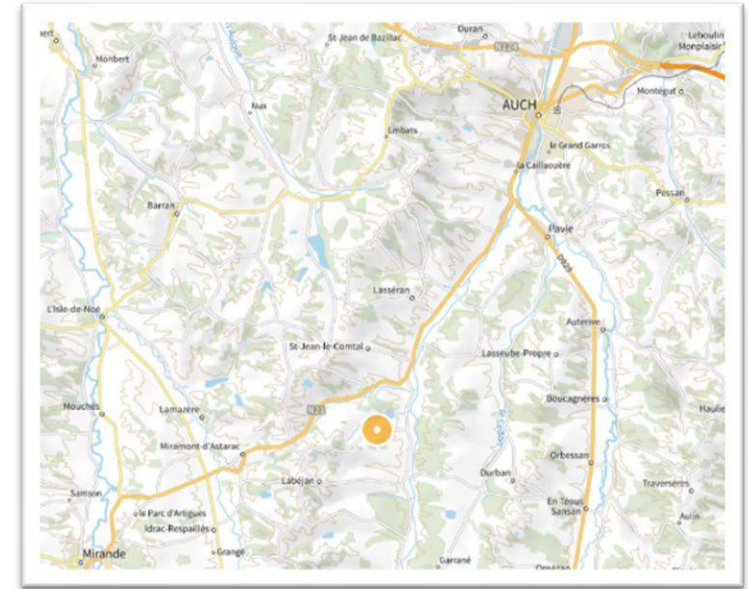
Financé par:

Associations par:

# Le LIFE sillonne le territoire

## Création d'un sentier pédagogique labellisé PR à Labéjan

- Une boucle de 3,5km accessible à tous
- 7 panneaux pédagogiques pour sensibiliser aux habitats
- Un sentier en cours de labellisation PR et de balisage par le Comité Départemental de la Randonnée Pédestre





# Le LIFE valorise le paysage et ses agriculteurs

## Création de 5 grands panneaux pédagogiques

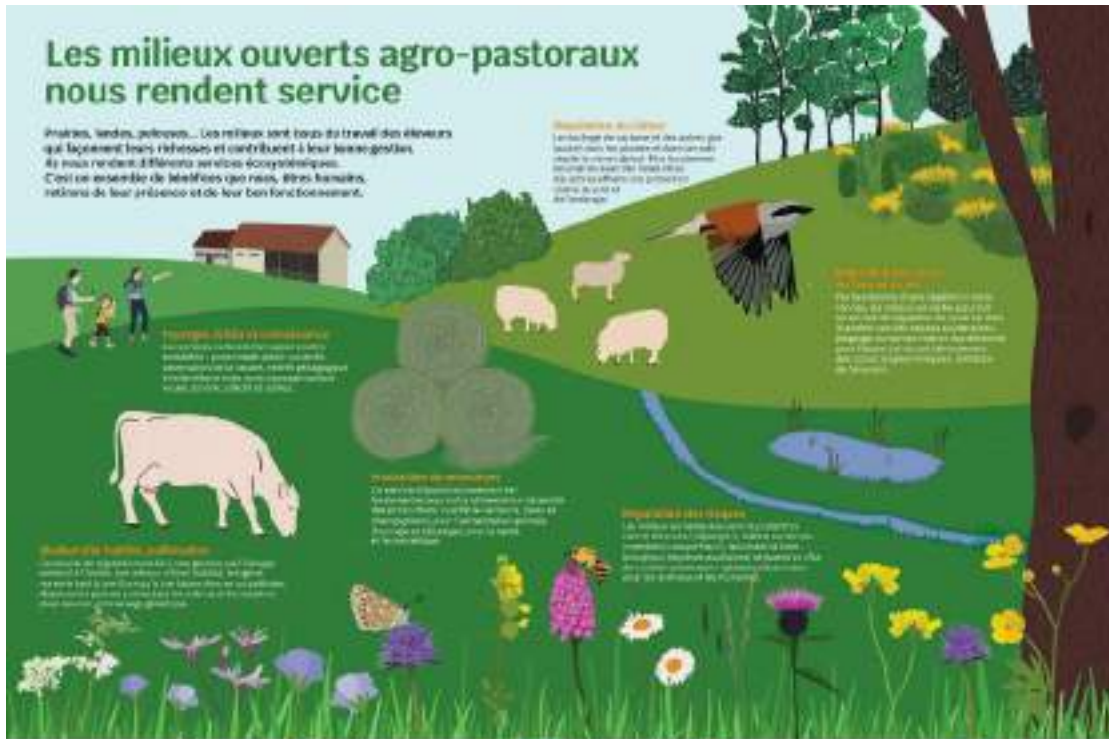
- Présentation des habitats et espèces présentes dans le paysage
- Mise en avant des agriculteurs gersois impliqués dans le LIFE
- Sur 5 panneaux prévus, 3 sont en cours dont 1 finalisé



# Le LIFE valorise le territoire

Création d'un poster présentant les services rendus par les MOAPs

Gazette des coteaux (annuelle)





# Le LIFE Coteaux Gascons et les médias

## Une dizaine d'articles de presse

La Dépêche du Midi  
 Le Journal du Gers  
 Le Petit Journal du Gers  
 La Tribune  
 Entraïd Media

## Des parutions régulières dans la Volonté Paysanne

**GERES**

### « LIFE COTEAUX GASCONS » : UN LEVIER POUR LES ÉLEVEURS ET LEURS INVESTISSEMENTS

Le projet Life Coteaux Gascons a permis à une centaine de bénéficiaires d'obtenir un coup de pouce sur l'achat de matériels pour la préservation de l'élevage dans les coteaux.

Le projet Life Coteaux Gascons a permis à une centaine de bénéficiaires d'obtenir un coup de pouce sur l'achat de matériels pour la préservation de l'élevage dans les coteaux.

### Le Concours des pratiques agro-écologiques revient en 2024 !

Le jeudi 28 mars 2024 à 12h22



La nouvelle édition du Concours des pratiques agro-écologiques est prévue pour le 28 mars 2024 sur le territoire du LIFE Coteaux Gascons.

Le Concours est organisé par la CAT2H avec le soutien de l'État (DRAAF) et de la Région Occitanie et par le LIFE.

**Le Concours des pratiques agroécologiques fête ses 10 ans.**

### EN BREF

#### AGRICULTURE

#### Deux journées sur le thème de la transmission

Les associations de producteurs de la région Occitanie, en partenariat avec la Chambre d'agriculture du Gers, proposent deux journées d'information et d'accompagnement gratuites sur le thème de la transmission les vendredis 12 et 26 janvier à Auch de 10 heures à 17 heures. Plusieurs intervenants seront disponibles - Safer, CERFrance, MSA - pour aborder les éléments clés de la cessation et de la transmission d'activité : les aspects administratifs, juridiques et sociaux. Ces journées sont gratuites mais le nombre de places est limité. L'inscription est donc obligatoire à [info@lifegascos.fr](mailto:info@lifegascos.fr) ou 05 62 61 79 50.

### transmission

Le dimanche 31 mars 2024 à 12h00



Un groupe d'agriculteurs et agricultrices s'est réuni les 23 et 26 janvier 2024 à Auch pour aborder le difficile sujet de la transmission d'exploitation agricole et du départ à la retraite.

À Gascogne, ces journées ont permis échange et réflexion, visant à préparer un départ serein et dans de bonnes conditions.

### C'EST LA RENTRÉE AUCSI POUR LES ÉLUS LOCAUX !

Le mardi 12 septembre 2023



Le LIFE Coteaux Gascons, en partenariat avec la Chambre d'agriculture du Gers, propose deux journées d'information et d'accompagnement gratuites sur le thème de la transmission les vendredis 12 et 26 janvier à Auch de 10 heures à 17 heures. Plusieurs intervenants seront disponibles - Safer, CERFrance, MSA - pour aborder les éléments clés de la cessation et de la transmission d'activité : les aspects administratifs, juridiques et sociaux. Ces journées sont gratuites mais le nombre de places est limité. L'inscription est donc obligatoire à [info@lifegascos.fr](mailto:info@lifegascos.fr) ou 05 62 61 79 50.

# Le LIFE Coteaux Gascons en ligne

19 articles parus sur le site  
6 lettres électroniques

Plus de 70 publications Facebook (343 abonnés)

5 vidéos Youtube dont 2 vidéos en 2024

## Vidéos



Episode 5 : promotion et sensibilisation au travers de...

133 vues • il y a 5 mois

Sous-titres

Episode4: Accompagnement technique et financier pour...

186 vues • il y a 10 mois

Sous-titres



### UN NOUVEAU SENTIER DE RANDONNÉE VA BIENTÔT VOIR LE JOUR!

Un nouveau sentier de randonnée va bientôt voir le jour, à cheval sur les communes de Labéjan et de Saint-Jean-la-Comtal, au sein du territoire du



### ET SI ON JOUAIT DANS LES CÔTEAUX ?

En partenariat avec le projet LIFE Coteaux Gascons, les étudiants du BTS Gestion et Protection de la Nature de Mirande ont conçu un jeu de



### LE LIFE EN RESEAU

Parmi les actions du LIFE, le réseautage et l'articulation avec les autres projets et politiques publiques occupent une place non négligeable que ce soit au



LE LIFE CÔTEAUX GASCONS S'INVESTIT DANS L'APPEL À MANIFESTATION D'INTERÊT DE L'UMS PATRINAT (L'UMS Patrinat a lancé un appel à manifestation d'intérêt (AMI) pour évaluer l'efficacité des mesures de restauration sur les milieux agropastoraux (ondes et pelouses sèches).



AVANCÉE DU PROJET RESTPOLL Le projet RestPoll ("Restauration des habitats pour les pollinisateurs dans les paysages agricoles européens sur la base d'approches participatives multi-acteurs") est un projet européen ayant



### RETOUR SUR LA FORMATION MAEC ET LA JOURNÉE DEMONSTRATION DE MATERIEL A MONSTESQUIOU

RETOUR SUR LA FORMATION MAEC ET LA JOURNÉE DEMONSTRATION DE MATERIEL A MONSTESQUIOU yéyéé Le 29 septembre, une douzaine de participants se sont retrouvés à







### LE LIFE à vos côtés

Des actions au service du territoire

**Améliorer la connaissance**

- Elaborer des plans de connaissance et de gestion
- Organiser des ateliers de concertation
- Appuyer des actions locales (Forum, Forêt)
- Appuyer des actions de gestion (gestion des prairies, gestion des zones d'élevage)
- Appuyer des actions de gestion (gestion des prairies, gestion des zones d'élevage)

**Restaurer et améliorer les milieux**

- Appuyer des actions de gestion (gestion des prairies, gestion des zones d'élevage)
- Appuyer des actions de gestion (gestion des prairies, gestion des zones d'élevage)
- Appuyer des actions de gestion (gestion des prairies, gestion des zones d'élevage)

**Saluer et fédérer**

- Appuyer des actions de gestion (gestion des prairies, gestion des zones d'élevage)
- Appuyer des actions de gestion (gestion des prairies, gestion des zones d'élevage)
- Appuyer des actions de gestion (gestion des prairies, gestion des zones d'élevage)

**Coordonner l'action**

- Appuyer des actions de gestion (gestion des prairies, gestion des zones d'élevage)
- Appuyer des actions de gestion (gestion des prairies, gestion des zones d'élevage)
- Appuyer des actions de gestion (gestion des prairies, gestion des zones d'élevage)

### À côté de chez moi, Ry...

... des oiseaux

... des insectes

... des amphibiens

... des papillons de jour

et bien d'autres espèces !

### À côté de chez moi, Ry...

... des animaux qui pâturent

... des plantes

... des insectes

... des papillons de jour

et bien d'autres espèces !

### Trois parcours... témoignes des enjeux de l'élevage dans les Coteaux Gascons

... des agriculteurs

... des consommateurs

... des citoyens

Retrouvez les agriculteurs et autres acteurs du LIFE Coteaux Gascons sur YouTube

### Notre territoire (vous rend service)

... des services

... des services

... des services

Exposition de roll up et jeux disponibles en prêt gratuit

Les trésors des coteaux





**Des questions ? Des précisions ? Des compléments ?**

# Ordre du jour

## 2024 : Intensification de la dynamique et développement de nouvelles actions

- Poursuite de l'accompagnement : restauration de milieux et animation foncière
- Lancement des nouvelles actions
- Articulation et intégration des enjeux du LIFE dans les politiques publiques
- Échanges sur les pratiques
- Communication autour du projet

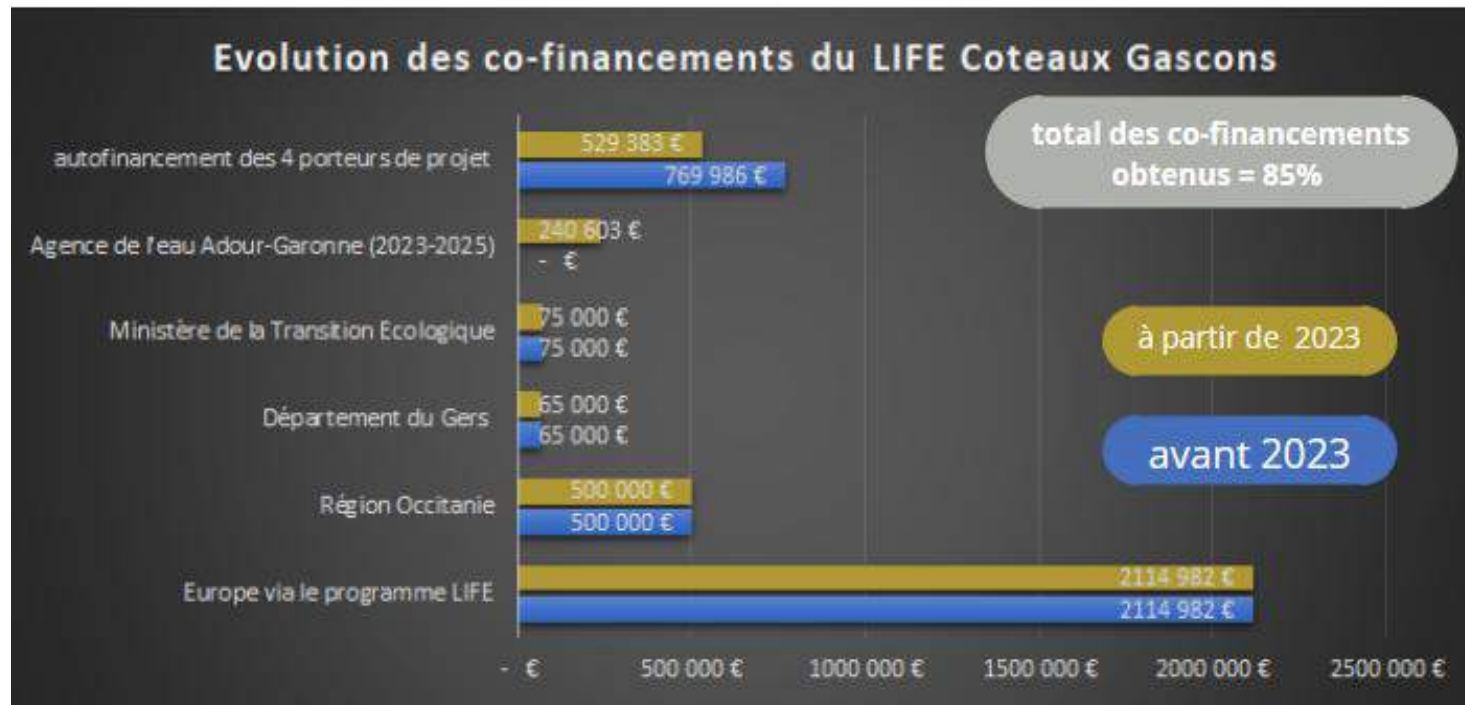
## Bilan administratif et financier

## 2025 : Finalisation & évaluation des actions et préparation de l'après

- Les actions en continuité à finaliser
- Les temps forts de 2025
- Et la suite ... le Plan After-LIFE
- Le calendrier de fin de programme



# Rappel des financements obtenus



En cours 2024 :

dépôt d'une demande de financement auprès du Fonds Régénératif pour la Nature (étape 1 validée, proposition finale déposée)

Décision reportée

# Présentation du budget 2024

categorie	PREVISIONNEL	REEL 2020	REEL 2021	REEL 2022	REEL 2023	REEL 2024	total
FRAIS DE PERSONNEL	1 224 009 €	25 750,67 €	242 103,71 €	236 953,01 €	270 882,85 €	275 941,15 €	1 051 631,39 €
FRAIS DE DEPLACEMENT	81 167 €	29,08 €	14 511,77 €	11 148,16 €	18 870,36 €	16 699,18 €	61 258,55 €
SOUS TRAITANCE C2-C4	1 578 000 €	- €	- €	- €	89 476,36 €	726 362,77 €	815 839,13 €
SOUS TRAITANCE C3	210 000 €	- €	- €	14 145,00 €	10 880,00 €	39 239,60 €	64 264,60 €
SOUS TRAITANCE autre	95 500 €	178,74 €	17 462,56 €	19 009,70 €	14 305,49 €	23 199,00 €	74 155,49 €
EQUIPEMENT	10 140 €	- €	757,19 €	242,47 €	649,99 €	- €	1 649,65 €
CONSOMMABLES	24 560 €	- €	214,54 €	5 549,46 €	17 936,00 €	44 809,56 €	68 509,56 €
AUTRES COUTS	70 990 €	- €	5 769,88 €	5 073,92 €	8 034,00 €	9 941,76 €	28 819,56 €
<b>TOTAL DEPENSES</b>	<b>3 294 366 €</b>	<b>25 958,49 €</b>	<b>280 819,65 €</b>	<b>292 121,72 €</b>	<b>431 035,05 €</b>	<b>1 136 193,02 €</b>	<b>2 166 127,93 €</b>
FRAIS GENERAUX	230 606 €	1 817,09 €	19 657,38 €	20 448,52 €	30 172,45 €	79 533,51 €	151 628,96 €
<b>TOTAL</b>	<b>3 524 972 €</b>	<b>27 775,58 €</b>	<b>300 477,03 €</b>	<b>312 570,24 €</b>	<b>461 207,50 €</b>	<b>1 215 726,54 €</b>	<b>2 317 756,89 €</b>

66% du budget consommé

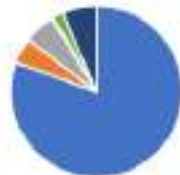
prévi 25	prévi 26	% consommé	solde
1 153 725,47 €	49 000,00 €	99,87%	4 489,26 €

REEL 2020



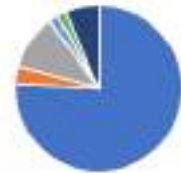
■ FRAIS DE PERSONNEL ■ FRAIS DE DEPLACEMENT ■ SOUS TRAITANCE  
 ■ EQUIPEMENT ■ CONSOMMABLES ■ AUTRES COUTS  
 ■ FRAIS GENERAUX

REEL 2021



■ FRAIS DE PERSONNEL ■ FRAIS DE DEPLACEMENT ■ SOUS TRAITANCE  
 ■ EQUIPEMENT ■ CONSOMMABLES ■ AUTRES COUTS  
 ■ FRAIS GENERAUX

REEL 2022



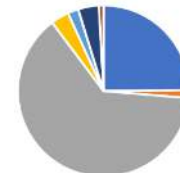
■ FRAIS DE PERSONNEL ■ FRAIS DE DEPLACEMENT ■ SOUS TRAITANCE  
 ■ EQUIPEMENT ■ CONSOMMABLES ■ AUTRES COUTS  
 ■ FRAIS GENERAUX

REEL 2023



■ FRAIS DE PERSONNEL ■ FRAIS DE DEPLACEMENT ■ SOUS TRAITANCE  
 ■ EQUIPEMENT ■ CONSOMMABLES ■ AUTRES COUTS  
 ■ FRAIS GENERAUX

REEL 2024



■ FRAIS DE PERSONNEL ■ FRAIS DE DEPLACEMENT ■ SOUS TRAITANCE C2-C4  
 ■ SOUS TRAITANCE C3 ■ SOUS TRAITANCE autre ■ EQUIPEMENT  
 ■ CONSOMMABLES ■ AUTRES COUTS

PHASE PREPARATOIRE

PHASE PREPARATOIRE +  
DEBUT DE LA PHASE OPERATIONNELLE

PHASE OPERATIONNELLE  
DEBUT DES ACTIONS DE CONSERVATION

PHASE OPERATIONNELLE  
AVEC AMPLIFICATION DES ACTIONS DE CONSERVATION

MONTE EN PUISSANCE DE LA PHASE OPERATIONNELLE



# 2024, Montée en puissance des actions de restauration

**TRAVAIL DE TERRAIN SOUTENU**

48% du temps de travail total consacré à ces actions

**APPUI TECHNIQUE DE LA FEDERATION DES CUMAs**

~ 79 000€ d'investissement en faveur du collectif

**COMMUNICATION ACTIVE**

Articles de presse, parutions dans la VP, sur internet et réseaux sociaux...

**INTERVENTIONS DU COMITE TECHNIQUE**

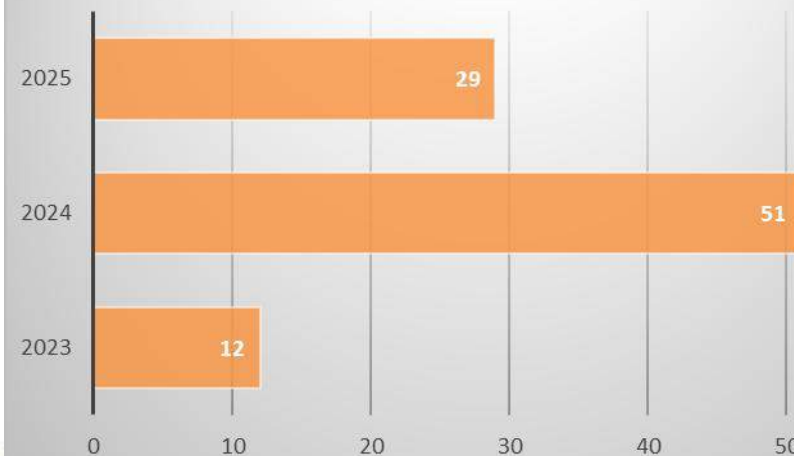
20 projets examinés et financés dans la limite de 779 224,17 €

**Actions financées par le LIFE Coteaux Gascons**



**128 ACTIONS FINANCEES**

**Nombre de dossier en cours**



**51 DOSSIERS EN COURS**





**Des questions ? Des précisions ? Des compléments ?**

# Ordre du jour

## 2024 : Intensification de la dynamique et développement de nouvelles actions

- Poursuite de l'accompagnement : restauration de milieux et animation foncière
- Lancement des nouvelles actions
- Articulation et intégration des enjeux du LIFE dans les politiques publiques
- Échanges sur les pratiques
- Communication autour du projet

## Bilan administratif et financier

## 2025 : Finaliser & évaluer les actions et préparer l'après

- Les actions en continuité à finaliser
- Les temps forts de 2025
- Zoom : Et la suite ... le Plan After-LIFE
- Le calendrier de fin de programme

# Les actions en continuité à finaliser

- Finalisation des diagnostics et des travaux
- Veille foncière
- Articulation avec les MAE : campagne 2025 = dernière année de contractualisation avec un budget restreint
- Formations et rencontres techniques labellisées LIFE
- Les documents à paraître : livret élus & livret agricole
- Le réseautage et le partenariat
- La communication



# Ordre du jour

## 2024 : Intensification de la dynamique et développement de nouvelles actions

- Poursuite de l'accompagnement : restauration de milieux et animation foncière
- Lancement des nouvelles actions
- Articulation et intégration des enjeux du LIFE dans les politiques publiques
- Échanges sur les pratiques
- Communication autour du projet

## Bilan administratif et financier

## 2025 : Finaliser & évaluer les actions et préparer l'après

- Les actions en continuité à finaliser
- **Les temps forts de 2025**
- Zoom : Et la suite ... le Plan After-LIFE
- Le calendrier de fin de programme



# Les temps forts de 2025

Le suivi-évaluation

La visite de CINEA

Le séminaire

La rédaction des livrables



# Le suivi-évaluation

## Suivi-évaluation d'espèces indicatrices des milieux ouverts agro-pastoraux



- **Retour sur les parcelles échantillonnées en 2021 (215,89 ha)**
- **4 espèces indicatrices :**
  - **Papillons de jour (CPIE 32) : protocole Suivi Temporel des Rhopalocères de France (STERF) : indicateurs richesse spécifique & abondance & index de grégarité & indice d'abondance STERF**
  - **Oiseaux (ADASEA 32) : protocole Indices Ponctuels d'Abondance (IPA): indicateurs richesse spécifique & indice Ponctuel d'Abondance : indicateur note prairie fleurie**
  - **Flore des prairies (ADASEA 32) : indicateur adapté à partir de la liste des espèces du Concours des Pratiques Agro-écologiques – Prairies et Parcours**
  - **Orchidées (ADASEA 32) : indicateurs richesse spécifique & abondance**
- **Passage entre mars 2025 et septembre 2025**





# Le suivi-évaluation

## Suivi-évaluation de l'évolution de l'état de conservation des habitats

Objectif : dégager une tendance d'évolution

- **Évolution de la méthode initialement prévue :**
  - Pas possible de suivre l'ensemble des MOAP recensés dans les réservoirs (surface trop importante)
  - Échantillonnage
    - sur habitats d'intérêt communautaire Natura 2000 prairies et pelouses
    - Parcelles avec ou sans action LIFE (ouverture, implantation, conseil, témoin)
- **Indicateur de l'état de conservation = note sur /100 intégrant**
  - les atteintes sur la parcelle (surpiétinement, ...)
  - Recouvrement par des plantes eutrophes
  - Recouvrement des plantes toxiques pour le bétail
  - Proportion de plantes sociales
  - Recouvrement de fourrés

## Suivi-évaluation de la réimplantation de prairies à flore naturelle

Objectif : Comparaison technico-économique & efficacité sur le plan écologique

- **Fin des semis prévu en 2024 (automne)**
  - quelques retards faits au printemps 2025
- **Année d'analyse des techniques utilisées :**
  - Aide unité de recherche Dynafor (ENSAT et Purpan) pour aller plus loin que la flore
  - Un retour à tous et toutes avec l'utilisation de notre outil Floréal et de fiches retour d'expérience



Laurie, stagiaire CBNPMP va relever et actualiser les indicateurs d'état de ces milieux

# Le suivi-évaluation

## Suivi-évaluation des actions de dissémination

- **Évaluation quantitative (nombre de participant.es, nombre de personnes touchées, etc.)**



- **Évaluation qualitative (questionnaires dans le cadre des formations et des journées techniques...)**

## Suivi-évaluation des impacts socio-économiques et écosystémiques

- **Impacts socio-économiques :**
  - Indicateurs définis en 2021 lors du stage d'Eva MAURY
  - A l'échelle du territoire LIFE : taux de renouvellement de la population d'éleveurs/éleveuses, âge moyen des éleveurs/éleveuses à l'installation, dynamique foncière .....
  - A l'échelle des exploitations du territoire : effectif moyen des troupeaux, effectif total des animaux, autonomie alimentaire, charge de travail ressentie, dépendance aux aides ....
- **Impacts éco-systémiques :**
  - Sur la fonction de stockage de Carbone : stock de carbone séquestré en plus par la re-création de MOAP, ...
  - Sur l'érosion des sols : surface de MOAP restaurés et recréés par le projet LIFE qui seraient soumis à érosion forte du fait de leur pente, ...
  - Sur la gestion de l'eau : surface de MOAP « humides et/ou inondables » préservées et recréées, ...

# Visite de fin de projet par CINEA



**CINEA = Agence exécutive européenne pour le climat, les infrastructures et l'environnement**

**Notamment en charge de la gestion du fonds LIFE**

**Le référent pour le LIFE Coteaux Gascons = Joseph van der Stegen**

**Une visite sur place en fin de projet pour voir les actions sur place et les personnes**

**Visite prévue entre le mercredi 21 et le  
jeudi 22 mai 2025**

**Programme prévisionnel à adapter en  
fonction de la météo**

- **point en salle**
- **visite terrain**

**Le comité de pilotage est invité à  
participer à la rencontre.**

**Communication à prévoir pour  
relayer l'information !**

# Colloque final de restitution

**À programmer une fois les actions terminées**  
**Contenu = bilan du LIFE & dissémination/reproduction/amplification**

## **E3f. Organisation d'un colloque final de restitution**

La fin du programme sera matérialisée par un colloque regroupant les partenaires techniques et financiers et les acteurs concernés par la problématique abordée. Les spécialistes européens ainsi que les proposant d'autres programmes à thématiques proches seront invités.

Cette rencontre sera l'occasion de tirer des conclusions sur les expérimentations abordées et de réfléchir aux possibilités de reproduction.

Il sera organisé sur deux jours pour 150 à 200 personnes par jour. Des bus seront mis à disposition pour les participants et deux repas du terroir seront prévus.

A la suite du colloque, la restitution sera disponible sur le site internet.

### Idées d'intervention :

- Manon HESS : enseignante –chercheuse sur les résultats de la réimplantation ?
- Restpoll : avancement suivi des pollinisateurs et travail sur les paiements pour services environnementaux ?
- Projet COTERRA et Solubiod ?
- LIFE Biodiv'France ARB Occitanie ?

### À vos idées ! À vous la parole ! Appel à propositions

- Comment s'y prendre pour élargir ?
  - Qui inviter ?
  - Qui pour intervenir ?







## Le plan after-LIFE

### Comment assurer la pérennité et la diffusion des actions mises en place pendant les 5 ans du LIFE ?

- actions à mettre en œuvre ?
- structures à mobiliser ?

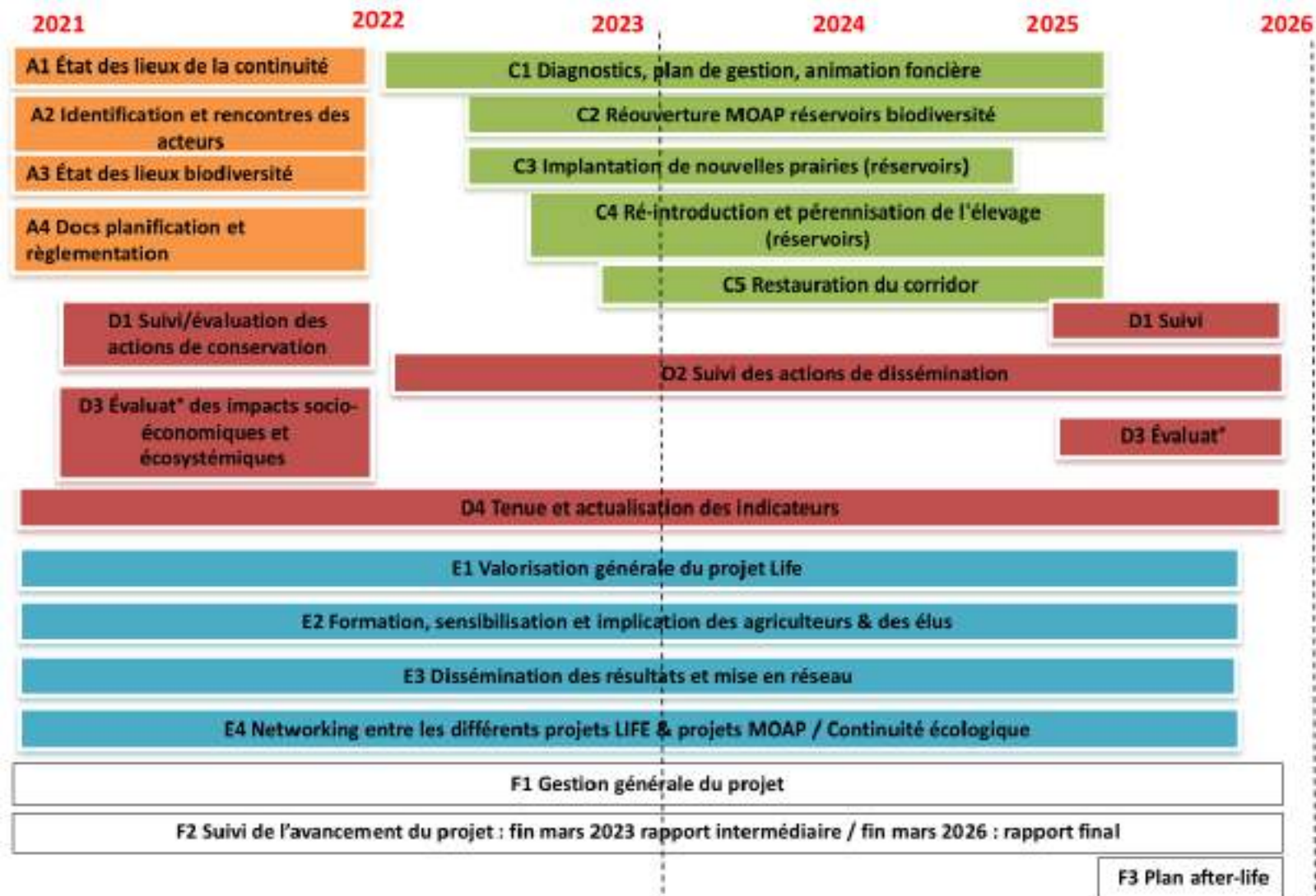
### Actions en cours et pistes à explorer :

- MAEC
- GIP Transitions/ DDT / projet de PNR Astarac / AMI Plan Méditerranée Climat
- ...



# Le calendrier de fin de programme

# Calendrier prévisionnel présenté au COPIL du 05 février 2021





# Le calendrier de fin de programme

## Les échéances actuelles :

- **Colloque final de restitution**
  - **Présentation des bilans**
  - **à organiser en fin de programme**
- **Date de fin des dépenses pour tous les bénéficiaires : 31/12/2025**
- **Date de remise du bilan (ADASEA) : 31/03/2026**

### **E3f. Organisation d'un colloque final de restitution**

La fin du programme sera matérialisée par un colloque regroupant les partenaires techniques et financiers et les acteurs concernés par la problématique abordée. Les spécialistes européens ainsi que les proposant d'autres programmes à thématiques proches seront invités.

Cette rencontre sera l'occasion de tirer des conclusions sur les expérimentations abordées et de réfléchir aux possibilités de reproduction.

Il sera organisé sur deux jours pour 150 à 200 personnes par jour. Des bus seront mis à disposition pour les participants et deux repas du terroir seront prévus.

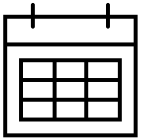
A la suite du colloque, la restitution sera disponible sur le site internet.

## La situation



**Décalage de 3 mois du rapport intermédiaire : remise fin juin 2023**  
**Des travaux chez les agriculteurs et agricultrices à terminer à l'été-automne 2025**  
**Les suivis sur le terrain avec dernier passage en fin d'été**  
**→ Délai court pour finaliser les bilans entre la fin du terrain et les valoriser lors du colloque final**

## Proposition d'évolution du calendrier



**Colloque final en février 2026**  
**Date de fin des dépenses pour tous les bénéficiaires : 31/03/2026**  
**Date de remise du bilan (ADASEA) : 30/06/2026**  
**Budget constant**

## Est-ce que le COPIL valide la proposition d'évolution du calendrier ?



**Des questions ? Des précisions ? Des compléments ?**



## Votre implication en 2025 et au-delà !

- Relais des actions du LIFE au sein de vos structures, auprès de vos publics
- Articulation avec vos actions
- Accueil et participation aux formations, rencontres techniques et au colloque final
- ....



Journée mondiale  
des zones humides  
2 février 2025



# Merci de votre participation !



## Comité de pilotage

06 février 2025

PORTÉ PAR



FINANCÉ PAR



SOUTENU PAR

