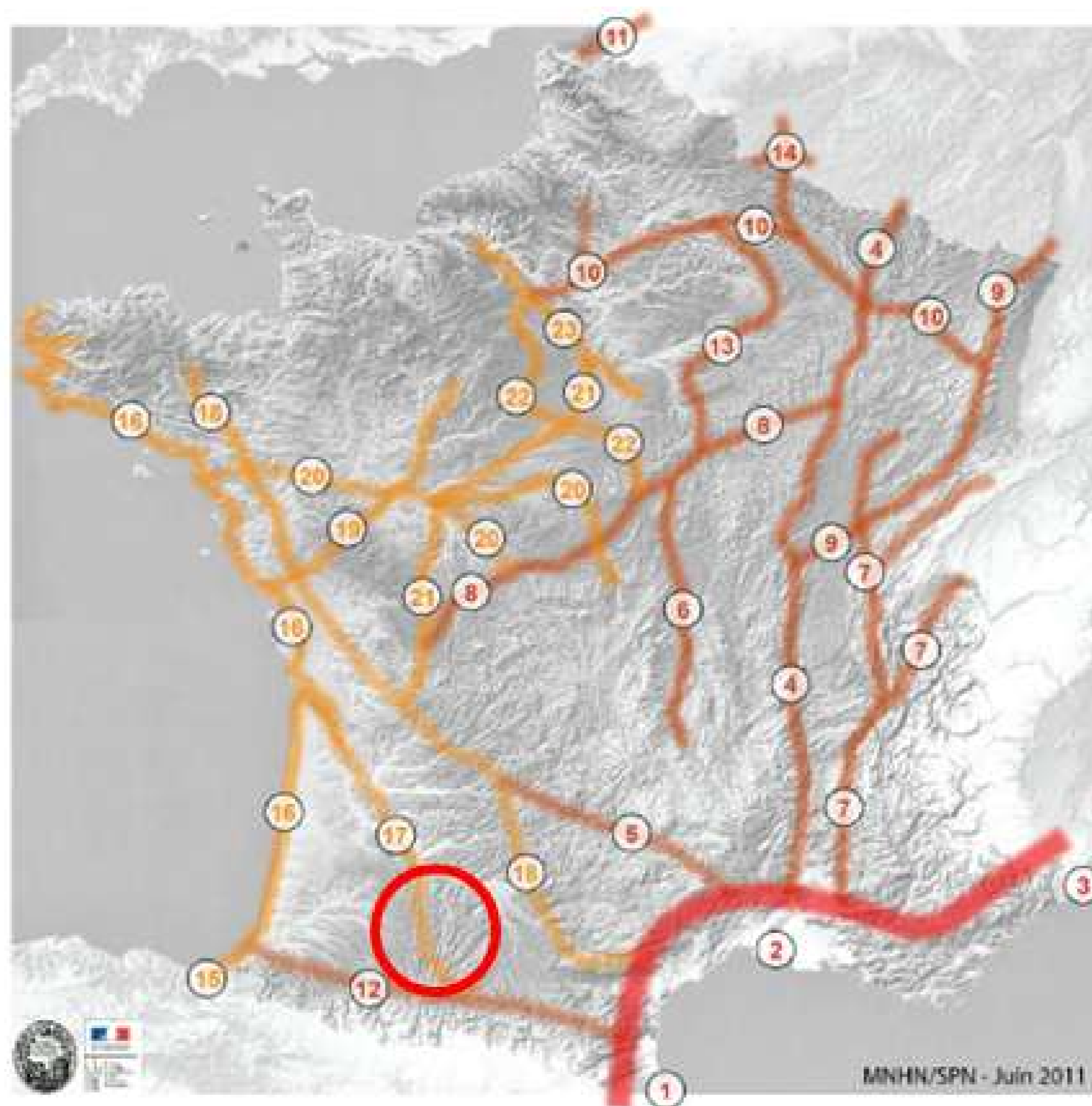


Notre territoire, maillon de la continuité écologique

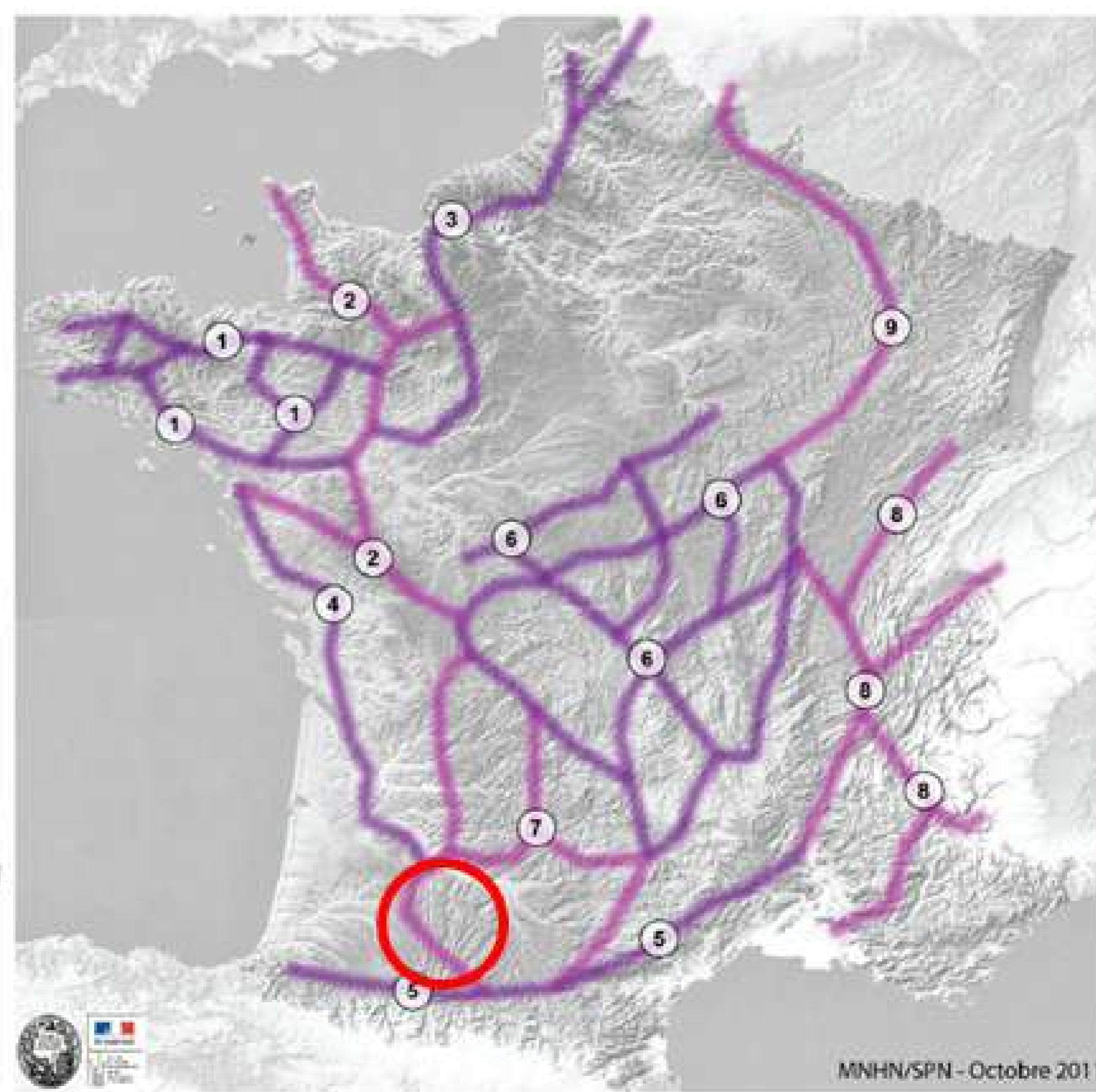


Lancé en 1992 par L'Union européenne, le programme LIFE finance des projets environnementaux, climatiques et en faveur de la préservation de la nature.

Situé sur le couloir écologique qui traverse le Gers, entre la forêt des Landes à l'Ouest et la Vallée de la Garonne à l'Est, la zone des Coteaux Gascons est un corridor essentiel permettant à certaines espèces de se déplacer tout en constituant une zone biologique d'importance européenne entre l'Espagne et le reste de l'Europe.

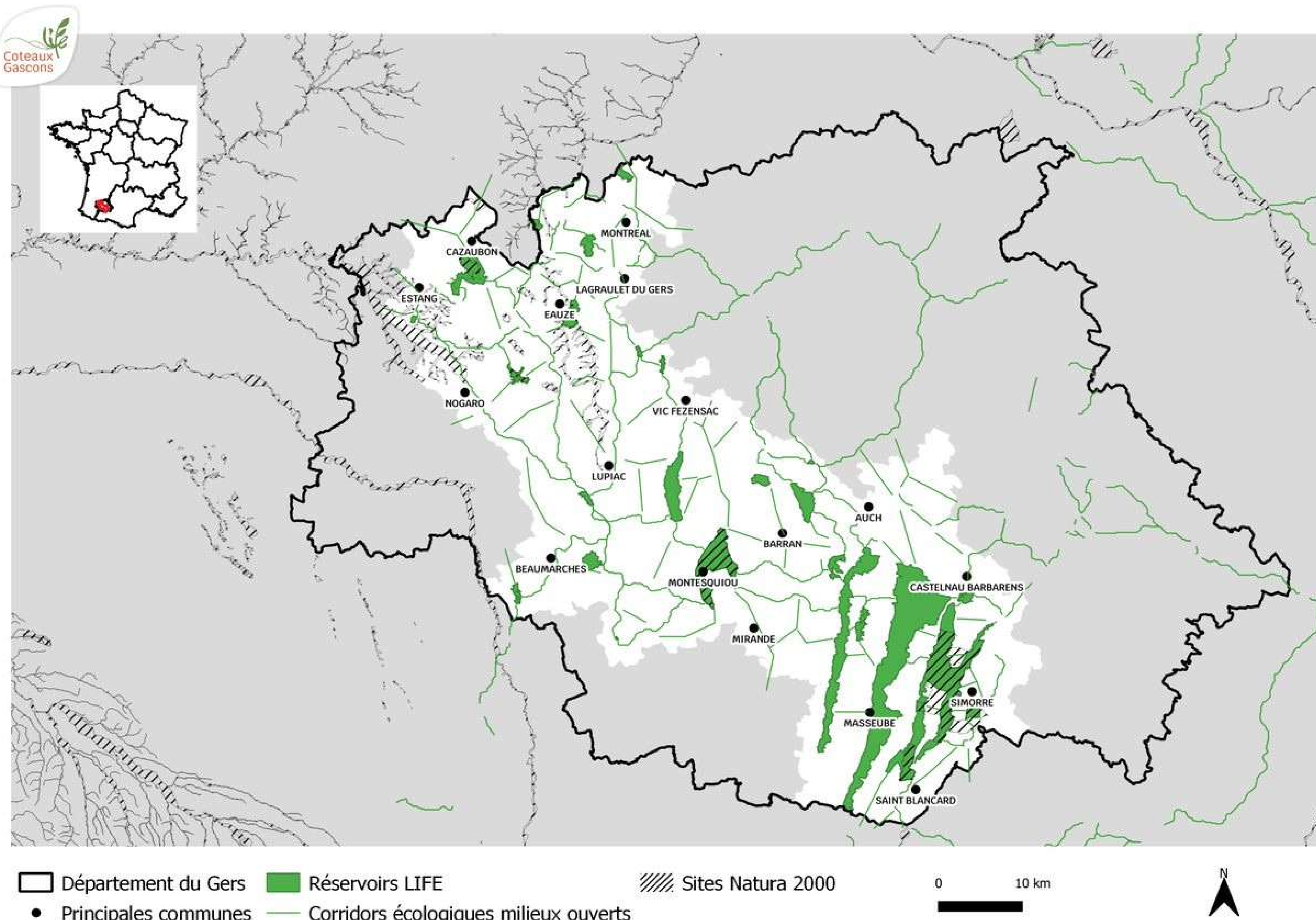


Continuité écologique d'importance nationale des milieux ouverts thermophiles



Continuité écologique d'importance nationale pour les milieux bocagers

Le territoire LIFE couvre **260 000 ha**, comprenant **163 communes** parmi les plus herbagères du Gers, soit une diagonale de l'Astarac à l'Armagnac (incluant 6 sites Natura 2000).



Sites d'importance sur le territoire du LIFE Coteaux Gascons