



BILAN DES RÉUNIONS LOCALES : DES
SESSIONS RICHES EN ENSEIGNEMENTS
AUPRÈS DE 229 ACTEURS DU TERRITOIRE



I) OBJECTIFS DES RÉUNIONS LOCALES

Ces réunions avaient pour **objectifs de présenter localement le programme LIFE Coteaux Gascons** ainsi que les enjeux du projet, la stratégie de restauration des milieux et les moyens alloués.

Ces réunions ont permis de sensibiliser l'ensemble des acteurs du territoire, des agriculteurs aux élus en passant par les coopératives et les instituts techniques, aux enjeux environnementaux, à la perte des Milieux Ouverts Agro-Pastoraux – MOAP – (et à leur utilité écologique) ainsi qu'à l'importance du maintien d'un usage agro-pastoral. Ces réunions ont été l'occasion de **recueillir les besoins locaux des éleveurs et autres acteurs du territoire** en termes de maintien des milieux ouverts.

II) ORGANISATION DES RÉUNIONS LOCALES

24 réunions ont été planifiées de manière à couvrir l'ensemble des communes contenant ou à proximité directe d'un réservoir de biodiversité LIFE Coteaux Gascons. Au total **93 communes ont été couvertes** par ces réunions locales (cartographie en annexe).

Du fait des modifications apportées aux réservoirs de biodiversité et du contexte sanitaire le nombre, la localisation et les dates des réunions ont légèrement évolués par rapport au prévisionnel :

- 24 réunions au lieu des 33 prévues initialement
- **229 participants**

III) SYNTHÈSE DES RÉUNIONS LOCALES : 7 GRANDS TYPES DE BESOINS SOULEVÉS PAR LES ACTEURS DU TERRITOIRE

• Besoins principaux et problématiques récurrentes évoqués lors des réunions locales :

Lors de chaque réunion, les animateurs notaient les différents retours et interventions des participants. Ces retours faisaient généralement référence à des besoins ou des problématiques rencontrés localement.

Un tri ainsi qu'une hiérarchisation de ces retours ont aboutis à **l'identification 7 grandes catégories de besoins** et de problématiques que rencontrent les acteurs du territoire et qui freinent le maintien des exploitations d'élevage extensives.

Ces catégories sont classées par nombre décroissant de réunions où elles sont évoquées par les participants.

STRUCTURES ASSOCIÉES :



PROJET COFINANCÉ PAR :



1/ Besoin d'un accompagnement local et d'un développement des dynamiques locales & filières

2/ Besoin d'une évolution dans la perception et l'exercice du métier d'éleveur

3/ Difficultés pour les éleveurs à transmettre leurs exploitations et à accéder au foncier

4/ Besoin de valorisation des pratiques agricoles vertueuses de l'élevage extensif

5/ Besoin d'aides pour la restauration des MOAP et l'aménagement parcellaire

6/ Besoin de conseils techniques pour la gestion des milieux et des animaux

7/ Besoin en matériel pour l'entretien des milieux et des animaux

- **Les actions du projet LIFE Coteaux Gascons pour répondre à ces besoins :**

Le projet LIFE Coteaux Gascons a pour objectifs premiers la **préservation de la biodiversité et des continuités écologiques**, avec par conséquent la préservation et la **restauration des Milieux Ouverts Agro-Pastoraux**, ainsi que **l'accompagnement technique et financier** des éleveurs.

Les actions C du LIFE, dites de conservation, prévues sur les 5 ans du projet répondent donc parfaitement aux catégories de **besoins n°3, n°5, n°6 et n°7**. Les besoins n°2 et n°4 sont traités au travers des actions de communication auprès du grand public et des élus.

Cependant l'ensemble des besoins, et notamment le besoin d'un accompagnement des éleveurs dans le développement des dynamiques et filières locales, nécessitent une mobilisation de l'ensemble des acteurs du territoire semble nécessaire au vu de l'importance que représentent ces enjeux pour les éleveurs

STRUCTURES ASSOCIÉES :



PROJET COFINANCÉ PAR :



Extrait, non exhaustif, des actions prévues sur les 5 ans du projet LIFE Coteaux Gascons :

1/ Besoin d'un accompagnement local et d'un développement des dynamiques locales & filières

- **Action E2 : Dissémination des résultats et mise en réseau**
 - ⇒ Organisation d'ateliers de sensibilisation des élus locaux
 - ⇒ Organisation d'ateliers d'échanges pour la mise en place de solutions collectives
 - ⇒ Création d'outils (fiches techniques, vadémécum, ...) pour la prise en compte de la continuité des MOAP dans les politiques publiques

2/ Besoin d'une évolution dans la perception et l'exercice du métier d'éleveur

- **Action E1 : Valorisation générale du projet, des milieux et des pratiques agricoles**
 - ⇒ Création et maintenance d'un site internet, supports vidéos, panneaux de présentation, etc
 - ⇒ Conception et création d'un sentier pédagogique
 - ⇒ Organisation d'évènements et d'animations grand public + gestion des médias

3/ Difficultés pour les éleveurs à transmettre leurs exploitations et à accéder au foncier

- **Action C1 à C5 : Diagnostics écologiques, animation foncière et restauration des milieux**
 - ⇒ Accompagnement Diagnostics fonciers et animation foncière ciblée
 - ⇒ Rédaction des plans de restauration / plans de gestion et mise en œuvre avec accompagnement financier
 - ⇒ Création d'un livret support pour les élus locaux
 - ⇒ ...

4/ Besoin de valorisation des pratiques agricoles vertueuses de l'élevage extensif

- **Action E4 : networking, mise en réseau et sensibilisation**
 - ⇒ Veille foncière, sensibilisation des professionnels agricoles à travers les Comités Techniques Safer
 - ⇒ Participer aux réseaux pour être porte-parole et force de proposition
 - ⇒ ...

5/ Besoin d'aides pour la restauration des MOAP et l'aménagement parcellaire

- **Action C2 à C5 (et E2) : Amélioration de la fonctionnalité écologique par la restauration des milieux et la pérennisation de l'élevage**
 - ⇒ Accompagnement (technique et financier) dans la restauration des milieux et réintroduction du pâturage extensif : réouverture et ré-implantation de prairies naturelles, plan de gestion, ...
 - ⇒ Acquisition et mise en place d'équipements nécessaires à la gestion des milieux agro-pastoraux
 - ⇒ Organisation de rencontres techniques et de visites de chantier
 - ⇒

6/ Besoin de conseils techniques pour la gestion des milieux et des animaux

- **Action C1 à C5 (et E2) : Accompagnement dans la restauration des milieux et la gestion des animaux, mise en réseaux, etc :**
 - ⇒ Organisation de formations techniques sur la gestion des MOAP + visites de chantier
 - ⇒ Organisation d'atelier d'échanges
 - ⇒ Réalisation de diagnostics écologiques et de plans de gestion
 - ⇒ ...

7/ Besoin en matériel pour l'entretien des milieux et des animaux

- **Action C4 : Amélioration de la fonctionnalité écologique par la réintroduction et la pérennisation de l'élevage**
 - ⇒ Acquisition et mise en place d'équipements nécessaires à la gestion des milieux agro-pastoraux
 - ⇒ ...

STRUCTURES ASSOCIÉES :



PROJET COFINANCÉ PAR :



IV) **SYNTHESE DES REUNIONS LOCALES : DETAILS DES BESOINS**

Les différents besoins ci-dessous ont été soulevés par un ou plusieurs agriculteurs lors des 24 réunions locales. **Chaque besoin appartient à l'une des 7 grandes thématiques** évoquées plus haut et une codification couleur permet la liaison. **Il est une retranscription des argumentaires** développés par les participants et des **recommandations qui sont avancées**.

Les besoins et problématiques remontés par les participants **sont classés en fonction de leur récurrence** : nombre de réunions dans lesquelles ce sujet est évoqué divisé par le nombre total de réunions.

	RECCURRENCE	BESOIN / PROBLEMATIQUE SOULEVÉ	DETAILS DU BESOIN ET SPECIFICITES
BESOINS / ENJEUX MAJEURS POUR PERENNISER L'ÉLEVAGE ET PRESERVER LES MOAP			
1	88% (21/24)	Besoin d'une meilleure valorisation de la viande bovine par un accompagnement dans le développement de nouvelles filières, de labels, etc	<ul style="list-style-type: none"> - Prix d'achat par la filière actuelle dominante (broutards) trop faible pour apporter une rentabilité - Pas de valorisation du caractère "extensif" de cet élevage => créer une filière/label pour le valoriser ? - Besoin d'une filière pour valoriser les races « rustiques » (cf filière Mirandaise) - Pas assez de temps et de moyens pour créer des collectifs d'éleveurs, développer de nouveaux circuits de commercialisation => besoin d'une animation extérieure - Filière assez peu structurée : abattoir excentré, pas d'acheteurs / revendeurs locaux, etc
2	64% (15/24)	Besoin d'un appui durable et d'un relais de la part des acteurs du territoire (collectivités, institutions publiques, instituts techniques et coopératives, ...)	<ul style="list-style-type: none"> - Besoin d'un accompagnement humain pour s'intégrer dans les projets locaux (PNR, PAT, filières locales, ...) - Accompagnement par la Chambre d'Agriculture / IDELE / etc. pour créer de nouveaux débouchés => besoin d'une animation, d'un portage de projet extérieur - Besoin d'une meilleure prise en compte du rôle de l'élevage sur les paysages / la biodiversité et des menaces qui pèsent dessus
3	53% (13/24)	Manque de transmissions, de reprises des exploitations d'élevage	<ul style="list-style-type: none"> - Les éleveurs qui partent à la retraite ne trouvent pas de repreneurs. Besoin de repreneurs pour éviter que les prairies naturelles sortent du circuit de l'élevage ou du circuit agricole (enrichement) - Besoin de recréer une dynamique active d'élevage sur le territoire
4	50% (12/24)	Besoin d'une amélioration dans la perception extérieure du métier	<ul style="list-style-type: none"> - Métier décrié par le grand public (Gaz à Effet de Serre, Pollution, maltraitance animale, etc.) => besoin d'une reconnaissance de l'importance de l'élevage extensif pour le territoire & la biodiversité - Pas de prise en compte des besoins/enjeux des éleveurs, non-respect des règles, par les néo-ruraux
5	42% (11/24)	Besoin d'une évolution dans les conditions d'exercice du métier	<ul style="list-style-type: none"> - Rémunération trop faible - Surtout vis-à-vis des contraintes très importantes (pas de vacances, plage horaire, etc)

	RECCURRENCE	BESOIN / PROBLEMATIQUE SOULEVÉ	DETAILS DU BESOIN ET SPECIFICITES
BESOINS / ENJEUX SECONDAIRES			
6	42% (10/24)	Concurrence entre les pratiques agricoles (subventions notamment) et manque de valorisation de certaines pratiques agricoles vertueuses liées à l'élevage extensif	<ul style="list-style-type: none"> - Pas de valorisation, de rémunération des bonnes pratiques environnementales liées à l'élevage extensif (fond carbone, ICHN, ...) => Les valoriser au même titre que l'agriculture biologique - Incohérence / concurrence dans les aides de la PAC et les modes de production (Agriculture biologique, label Haute Valeur Environnementale, etc) => valoriser l'élevage dans ces pratiques « agro-écologiques » - Concurrence entre jachères/SIE (accentuée par la HVE) et les prairies naturelles - Incompatibilité entre les aides (ex AB et MAEC)
7	38% (9/24)	Besoins en aménagements parcellaires	<ul style="list-style-type: none"> - Besoin d'un accompagnement technique et financier dans la réalisation de parcours de pâturage - Besoin de subventions pour création, amélioration des points d'eau, mares, etc
8	38% (9/24)	L'évolution des mentalités rend le métier d'éleveur peu attractif pour les nouvelles générations	<ul style="list-style-type: none"> - Trop de contraintes par rapport aux autres professions => rendre le métier plus attractif - Choc générationnel - Endettement fort dès le plus jeune âge
9	33% (8/24)	Besoin d'aide pour débroussailler les parcelles	<ul style="list-style-type: none"> - Besoin d'une aide financière et technique pour débroussaillage - Développer de nouvelles pratiques plus simples ? Ex Ecobuage
10	33% (8/24)	Besoin de conseils vis-à-vis de la gestion des animaux et des nouvelles pratiques	<ul style="list-style-type: none"> - Mettre en place de la transhumance intra – inter département - Mettre en place un groupement pastoral ou association foncière pastorale - Pour améliorer l'autonomie fourragère et diminuer les charges
BESOINS / ENJEUX PLUS RAREMENT EVOQUES			
11	29% (7/24)	Besoins de conseils techniques pour une meilleure gestion des MOAP	<ul style="list-style-type: none"> - Besoins concernant les pâturages tournants - Conseils sur le type de flore / semis d'enrichissement / etc
12	29% (7/24)	Besoin de davantage d'accompagnement lors de l'installation ou en amont de l'installation	<ul style="list-style-type: none"> - La formation dans les lycées agricoles doit être adaptée (meilleure prise en compte des prairies naturelles, diminution des charges, races bovines ou ovines rustiques, ...) - Besoin d'un accompagnement par la Chambre d'Agriculture 32 et autres structures pour trouver des terres adaptées, des circuits de commercialisation, ...
13	29% (7/24)	Besoin de plus de foncier pour améliorer l'autonomie fourragère ou la diversification	<ul style="list-style-type: none"> - Moins de productivité avec le réchauffement climatique et des prix trop élevés pour permettre l'achat - Besoin d'un accompagnement pour restructuration foncière où la mise à disposition de foncier
14	29% (7/24)	Les outils relatifs au foncier sont mal maîtrisés	<ul style="list-style-type: none"> - Le Bail Rural est de plus en plus évité et les autres outils de location sont mal connus (clauses spécifiques, commodat, ...) => besoin d'un accompagnement technique sur ce volet

	RECCURRENCE	BESOIN / PROBLEMATIQUE SOULEVÉ	DETAILS DU BESOIN ET SPECIFICITES
15	25% (6/24)	Besoin de nouveaux outils fonciers pour une gestion collective et diminution des charges	<ul style="list-style-type: none"> - Besoins de nouveaux outils (juridiques + opérationnels) pour une mise en commun des terres - Favoriser la « transhumance », « pacage dans les blés / vignes » - Aider à la création d'associations foncières pastorales, ilots de pâturages collectifs, Groupement foncier et association foncière Pastorale, ..
16	21% (5/24)	Besoin d'aide pour l'implantation de nouvelles prairies naturelles	<ul style="list-style-type: none"> - Suite à des cultures intensives sur des sols non adaptés, besoin de remettre des prairies naturelles pour retrouver un assolement productif
17	21% (5/24)	Besoin de matériel pour pérenniser le caractère extensif de l'élevage	<ul style="list-style-type: none"> - Aider à l'achat de clôtures et piquets - Pompes pour abreuvement (solaires, bec, ...)
18	21% (5/24)	Nécessité de mieux prendre en compte les éleveurs dans les enjeux fonciers et urbanisme	<ul style="list-style-type: none"> - Aujourd'hui éleveurs rarement attributaires des terres à céréales ou des bonnes prairies - Limiter le mitage fort des exploitations d'élevage - Le SCOT de Gascogne et les réglementations sur l'urbanisme (0 artificialisation nette) mettent en défaut les exploitations d'élevage qui ont besoin de construire des bâtiments (habitation / exploitation / ...)
19	21% (5/24)	Risque que le LIFE Coteaux Gascons ne gère pas correctement les fonds	<ul style="list-style-type: none"> - Comment prioriser les attributaires ? Risque d'une attribution inégalitaire - Nécessité d'une bonne ventilation des subventions entre les éleveurs
20	17% (4/24)	Besoin de matériel pour l'entretien des espaces (haies, fossés, clôtures, ...)	<ul style="list-style-type: none"> - Aider à l'acquisition de matériel personnel - Ou acquisition par des groupement d'agriculteurs pour une mise en commun

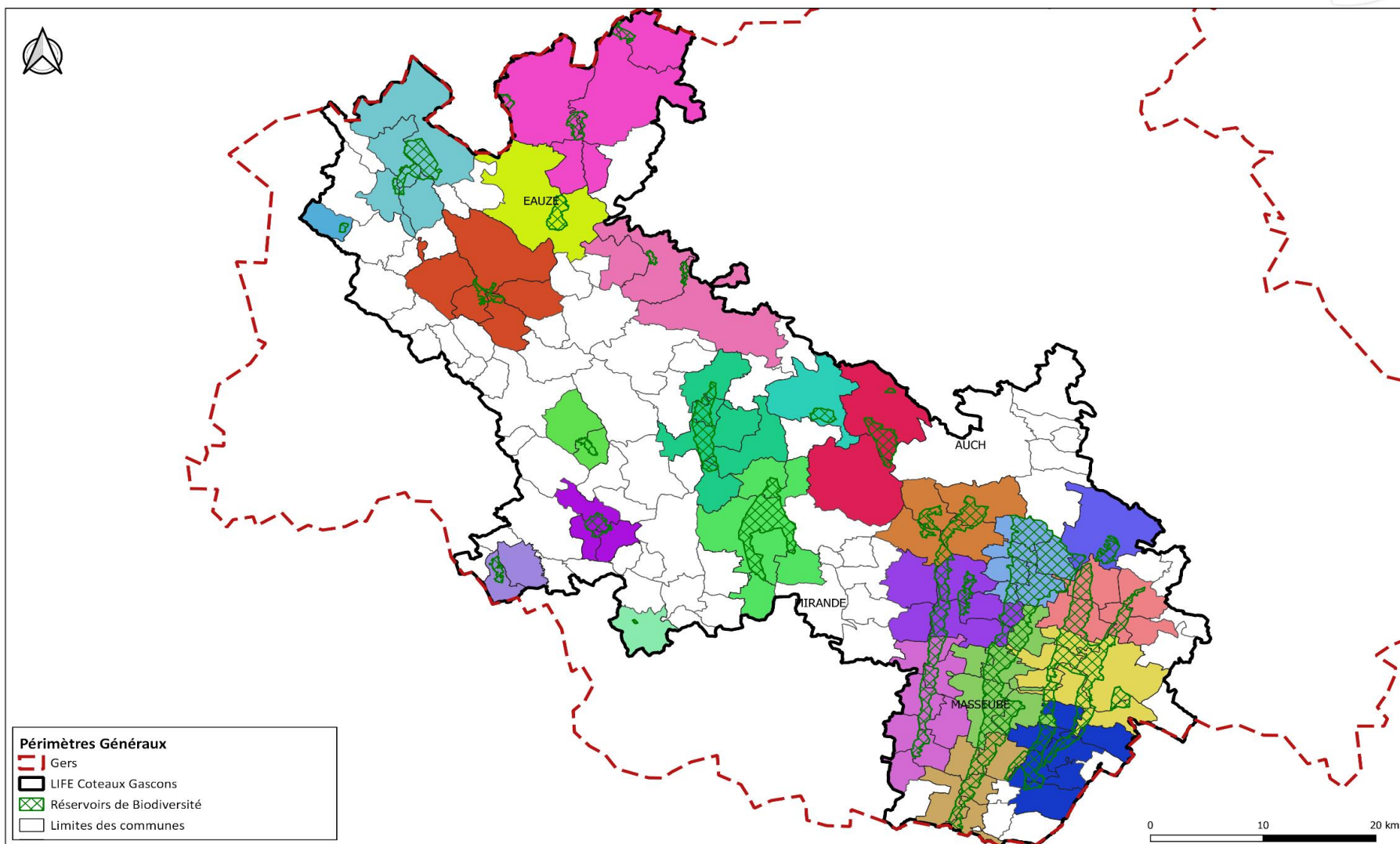
AUTRES SUJETS ABORDÉS DE MANIÈRE ANECDOTIQUE PAR LES PARTICIPANTS :

	RECCURRENCE	BESOIN / PROBLEMATIQUE	DETAILS DU BESOIN ET SPECIFICITES
21	12% (3/24)	Nécessité d'une régulation du phénomène de maison à la campagne + sensibilisation des « néo-ruraux » aux enjeux liés à l'élevage	<ul style="list-style-type: none"> - Eviter le mitage des exploitations d'élevage - Eviter la perte de surfaces fourragère par des acquéreurs étrangers qui achètent 10ha sans mise à disposition - Faire prendre conscience de certains comportements à avoir / éviter (règles propriété privée, ouverture des clôtures, etc)
22	17% (4/24)	Besoin de matériel relatif aux animaux	<ul style="list-style-type: none"> - Besoin de bétailières pour les transhumances interdépartementales - Pompes à museau, etc
23	12% (3/24)	Accompagnement technique et financier pour remettre en état des prairies	<ul style="list-style-type: none"> - Idem pour les fossés
24	12% (3/24)	Besoin de matériel relatif à la remise en état des prairies	<ul style="list-style-type: none"> - Besoin d'actiprairie, d'émousseuse, etc - Matériel à mettre en commun car rarement utilisé
25	8% (2/24)	Besoin de limite la concurrence liée aux labels HVE et AB	<ul style="list-style-type: none"> - Les surfaces en herbe obligatoires pour l'obtention du label ne sont pas valorisées par de l'élevage - Les viticulteurs achètent ces surfaces au détriment des éleveurs qui n'ont pas les moyens

RECCURRENCE		BESOIN / PROBLEMATIQUE	DETAILS DU BESOIN ET SPECIFICITES
			- Les céréaliers bio achètent des surfaces en prairies naturelles pour les convertir en bio
26	8% (2/24)	- Accentuation du risque incendie avec l'arrêt de l'élevage et le développement des friches	
27	4% (1/24)	- Accentuation des risques liés aux ravageurs (sangliers, chevreuils, ...) avec l'arrêt de l'élevage et le développement des friches	
28	4% (1/24)	- Quelques cabanes auraient besoin d'être remises en état dans les coteaux	
29	4% (1/24)	- Le recyclage des déchets liés à l'activité devrait être amélioré	

Carte des ilots de communes ciblées pour les 24 réunions locales du LIFE Coteaux Gascons.

Tous les agriculteurs et propriétaires de Milieux Ouverts Agro-Pastoraux des communes colorées ont été invités aux réunions locales.





info@lifegascon.fr
www.lifegascon.fr



4 structures associées
pour préserver et valoriser
les milieux agro-pastoraux
et leurs continuités

Marc ROUSSIN

Chargé d'études et d'animation
foncière Life Coteaux Gascons

SAFER OCCITANIE - Service Gers

23 avenue de la Marne

32002 Auch

Tél. : 05 62 61 92 30

Aurélie BELVEZE

Coordinatrice projet Life
Coteaux Gascons

ADASEA DU GERS

3 Chemin de la Caillaouère

32003 Auch Cedex

Tél. : 05 62 61 79 50

Le LIFE Coteaux Gascons a bénéficié d'un financement du programme LIFE de l'Union Européenne

STRUCTURES ASSOCIÉES :



PROJET COFINANCÉ PAR :

